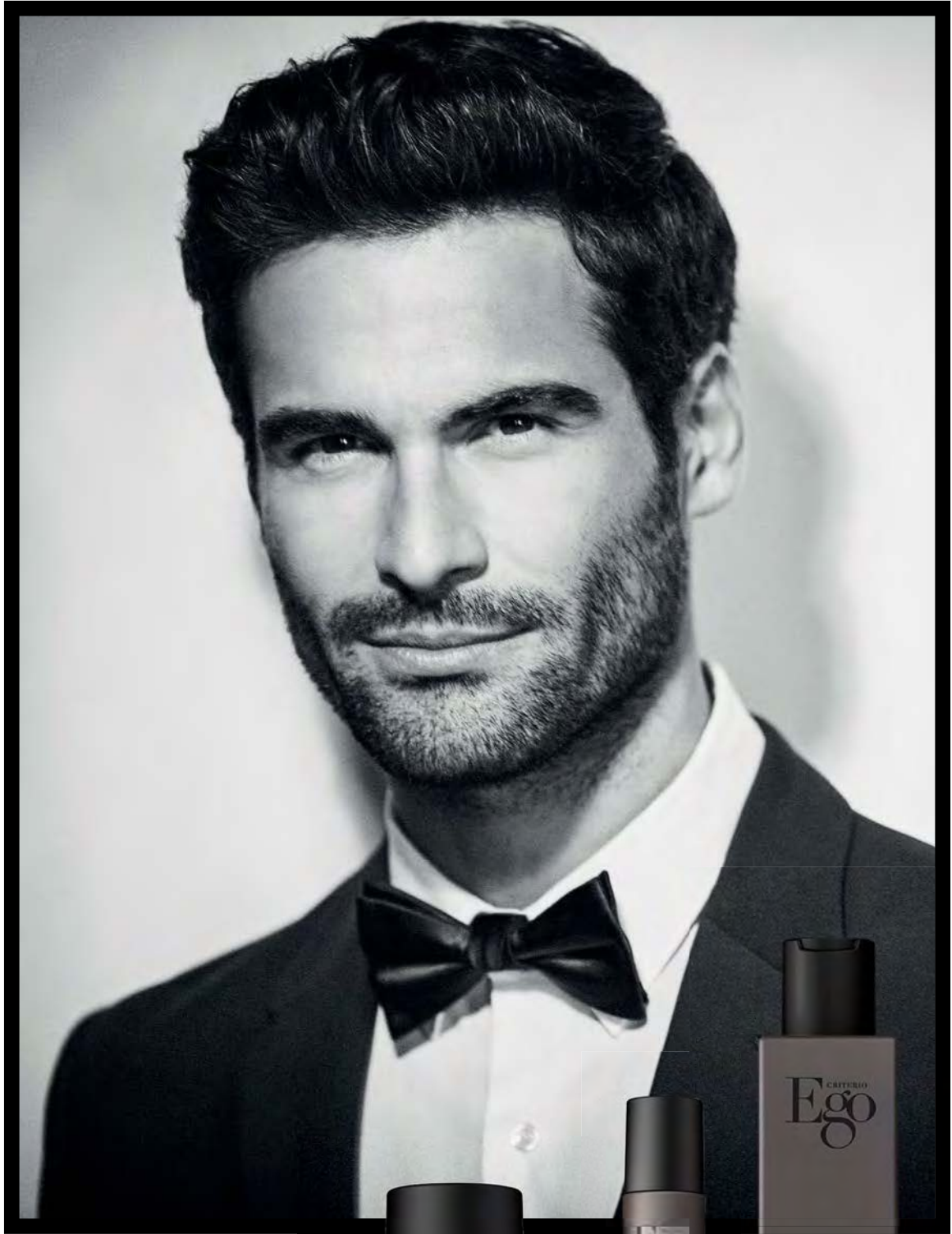


# a perfumaria

da Mercadona

Conhece o nosso  
**SEGREDO**  
para este **NATAL?**



CRITERIO  
**Ego**

# SUMÁRIO

## 04 O SEGREDO QUE GUARDA A PERFUMARIA ESTE NATAL

### 12 MY SOUL

O *glitter* invade os looks de maquiagem destas festas. *My Soul*, uma coleção sonhada para deslumbrar.

### 16 QUATRO ESTAÇÕES

Deixe-se seduzir pelo colorido da Paleta de sombras *My Soul* e usufrua de looks de maquiagem durante todo o ano. O espetáculo vai começar!

### 18 O TOQUE INVISÍVEL

Quando usamos pincéis de qualidade, o resultado vê-se na pele quase de imediato. Tome nota de uma das ferramentas mais poderosas que uma boa maquiagem exige.

### 20 BLUE SHINE

Notas olfativas florais, frutais e com toques amadeirados, maior intensidade e fixação do perfume, desenhos únicos... *Blue Shine* foi criado para brilhar.

### 22 MY MOMENT

Pronta para encontrar o seu momento e dar à pele do rosto e do corpo os cuidados de que necessita?

## 26 A ARTE DE OFERECER

Dispostos a surpreender e a viver o Natal? A melhor seleção em cosmética, beleza e fragrâncias.

## 36 VOU PEDIR!


Como este ano se portaram bem, aqui têm a nossa proposta especial de presentes natalícios para mimar os mais pequenos da casa.

Edita: MERCADONA SA  
Polígono Industria I Fuente del Jarro  
C/ Ciudad de Liria, 5 - 46988 Paterna / Valencia  
Realiza: Ediciones ELCA  
Imprime: Jiménez Godoy  
Depósito legal: T0-0789-2008

Os produtos incluídos nesta revista correspondem ao Sortido standard da Mercadona. Ocasionalmente e por razões de espaço, pode não encontrar um produto. Consulte o nosso pessoal.  
Exemplar gratuito; proibida a venda ou a comercialização.

© O titular da revista é MERCADONA, SA. Todos os direitos reservados. A utilização e/ou a reprodução total ou parcial da mesma são proibidas, bem como das marcas e/ou dos logótipos sem a sua autorização.



A detailed botanical illustration in a light grey tone serves as the background. It features various types of leaves and flowers, including a large, prominent flower with a long, tubular shape and a flared opening, and several smaller, five-petaled flowers. The lines are fine and detailed, capturing the texture of the petals and leaves. The overall composition is dense and artistic, typical of a scientific or historical botanical plate.

O Segredo  
que guarda  
a perfumaria  
este Natal são  
as coleções exclusivas  
inspiradas em si...

MY SOUL

BLUE SHINE

my moment

EXTRATIME

O objetivo era claro, que este Natal pudessem contar com os melhores presentes em cosmética, beleza e fragrâncias. Começámos por ouvir-vos, e com a recolha das vossas ideias viajámos pelo mundo para nos inspirarmos e encontrarmos os fornecedores adequados.

A seleção de excelentes matérias-primas, de grandes perfumistas e de designers de embalagens... guiaram-nos para alcançar a máxima qualidade em todas e cada uma das novas coleções: *My Soul, Blue Shine, My Moment, Extra Time...*

BLUE SHINE

MY SOUL

EXTRATIME

my moment

## 1. Ouvimos-vos

O primeiro passo é estarmos atentos às vossas necessidades antes de darmos forma às coleções. No Centro de Inovação de Perfumaria, reunimo-nos com alguns de vós para vos perguntarmos o que gostaríeis de encontrar nas lojas este Natal.



Provas cegas com os nossos especialistas no Centro de Inovação.



## 2. Viajámos à procura da excelência

Procurámos por todo o mundo os criadores e perfumistas mais prestigiados, que escolheram as matérias-primas para alcançar a máxima qualidade.



Paris



Ilias Ermenidis, perfumista da Firmenich, criador da fragrância *My Soul for him*.



Philippe Paparella-Paris, perfumista da Symrise, criador da fragrância *My Soul for her*.

“ Realizaram-se muitas alterações, muitas reuniões, mas o resultado final agradou tanto às nossas equipas criativas como às da Mercadona. Foi um processo muito harmonioso; elaborámos sempre criações realmente boas em colaboração com o cliente. ”



### 3. Trabalhamos com matérias-primas nobres selecionadas na origem

O desenvolvimento de um perfume implica a coordenação de um extenso grupo de trabalho no qual contamos com químicos, avaliadores e perfumistas. A figura do avaliador é fundamental no processo, dado que acompanha o perfumista durante o tempo de criação e é o elo de união entre a sua criatividade e o gosto do consumidor final.



◀ A bergamota da Calábria combinada com a pimenta rosa e um toque de lavanda proporcionam as notas vibrantes para o coração de *My Soul for him*. Patchuli, vetiver do Haiti, sândalo e cedro âmbar compõem a base deste perfume.



▲ Ilias Ermenidis com a avaliadora Ina Mexia nos escritórios da Firmenich Paris, a testar os matizes da fragrância *My Soul for him*.



◀ Philippe Paparella e a avaliadora Ilana Kahn em pleno processo de criação da fragrância *My Soul for her*.



“ Combinei flor branca sobre jasmim sambac, adicionei também néroli, uma especialidade com um matiz de flor de laranjeira muito intenso e persistente. ”





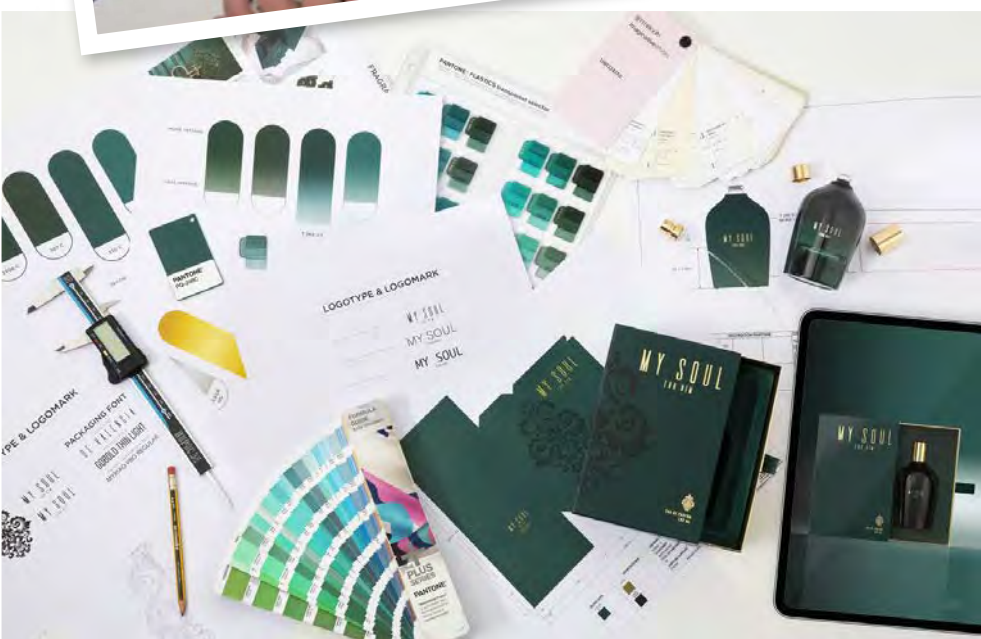
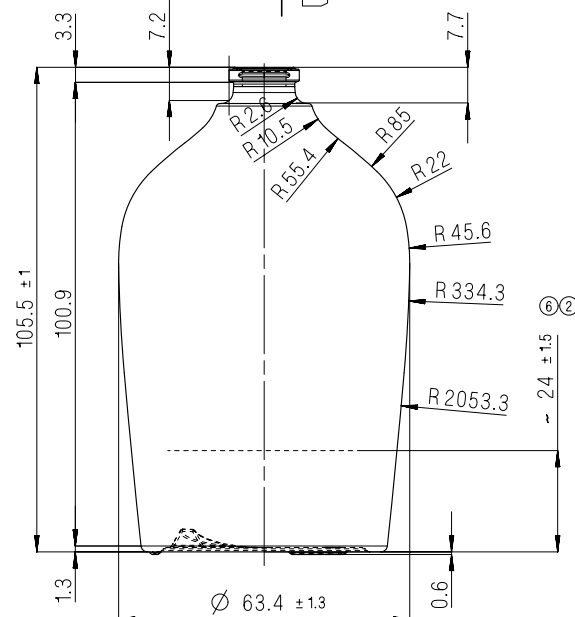
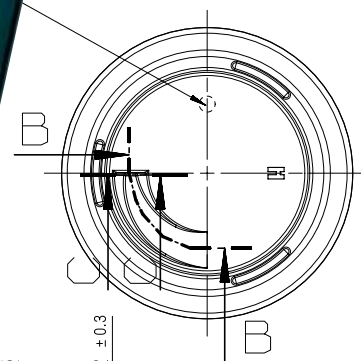
## 4. Desenhámos coleções que perduram no tempo

Inspiraram-nos com as cores: o verde que homenageia o visco e a árvore de Natal, e o dourado que envolve de magia e cintilações estas festas tão especiais. Com estes tons criámos uma embalagem sofisticada que esconde o aroma de Natal.



O especialista em cosmética a esboçar o desenho da Paleta de sombras My Soul.

Para guardar este segredo, desenhámos diferentes esboços com o objetivo de obtermos embalagens que envolvessem as nossas criações.



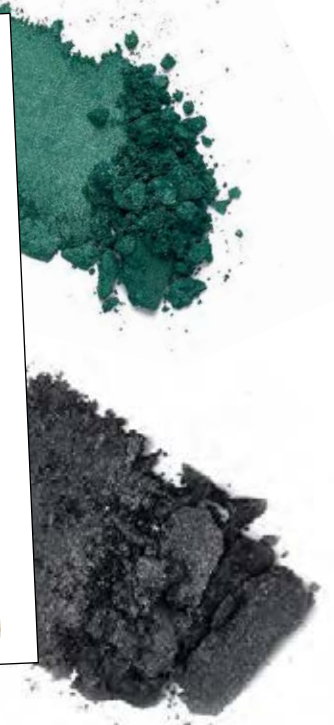
Os esboços e as gamas de cor para o desenho das embalagens.

## 5. Partilhamos convosco o resultado final

Uma vez criadas as coleções, a nossa maior satisfação é partilhá-las, conhecer as vossas opiniões e verificar se, realmente, vão ao encontro dessas expectativas. Todos os produtos são testados por um amplo perfil de pessoas porque sabemos que a experiência dos nossos clientes representa a nossa sabedoria e porque o que nos faz realmente felizes é realizar os seus desejos.



Queremos saber se o resultado é o que esperavam, se a aplicação das sombras é fácil, se os pincéis são úteis como ferramenta para a maquilhagem, se as cores são as adequadas ou se o aroma que nos inspirou para criar o seu perfume é imediatamente reconhecido...



Os vernizes de unhas **My Soul** procuram refletir a elegância de uma festa sob o resplendor das luzes natalícias. O seu pincel aplicador dourado é extremamente cómodo para pintar as unhas a si própria e as cores bordeaux, vermelho e *glitter* são um reflexo dos vossos pedidos.

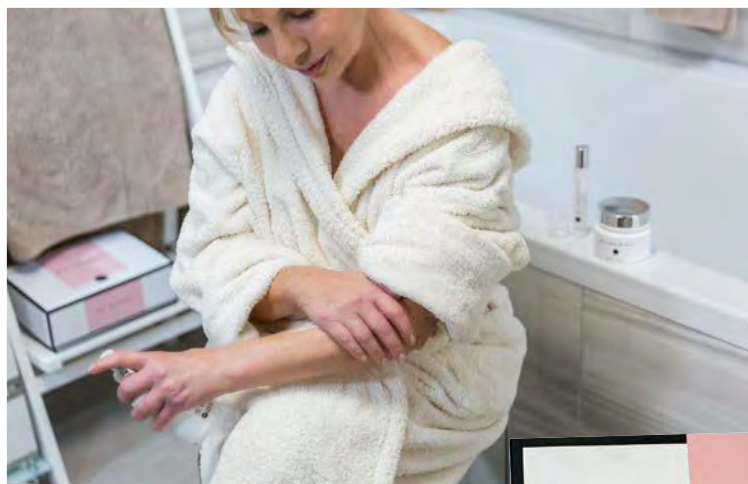
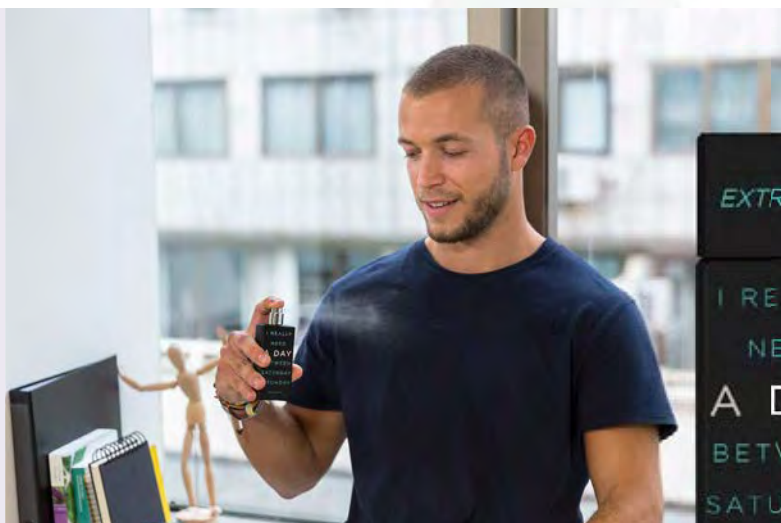




a perfumaria  
O SEGREDO

**Blue Shine for him** é um perfume de conceito mediterrâneo com um aroma duradouro, baseado em notas olfativas frutais, florais e amadeiradas.

**Extra Time** é um perfume urbano, como você, potente e jovem, para ele e para ela e, sobretudo, para partilhá-lo com os amigos porque... *You really need a day between Saturday & Sunday.*



Ficamos muito contentes por nos convidarem para vossa casa, por nos contarem como aplicam os produtos e que efeitos têm na vossa pele... Se gostam da textura, se são eficazes ou fáceis de aplicar...

**My moment** é o resultado de muitas conversas, estudos comparativos e tendências de utilização, é a resposta a esse tempo de relaxe que todos procuramos para criar o nosso momento de beleza.



# MY SOUL



O *glitter*  
invade os  
*looks* de  
maquilhagem  
destas festas.  
MY SOUL  
uma coleção  
sonhada  
para  
deslumbrar.



Batom *pearl*  
n.º 01 vermelho  
metalizado



Batom  
*pearl* n.º 02  
bordeaux  
metalizado



Paleta de sombras  
peroladas



Esta coleção brilhante esconde vários segredos:

Os dois batons *pearl* em vermelho e bordeaux, têm uma cobertura *glitter* que distribuirá homogeneamente as cintilações buscando o máximo resplendor.

O iluminador é pó cozido com acabamento luminoso que o torna mais resistente e confere um aspeto liso e radiante.

A tampa dos vernizes facilita a utilização.

Atreva-se a experimentar!



Batom *mate* n.º 01  
vermelho clássico



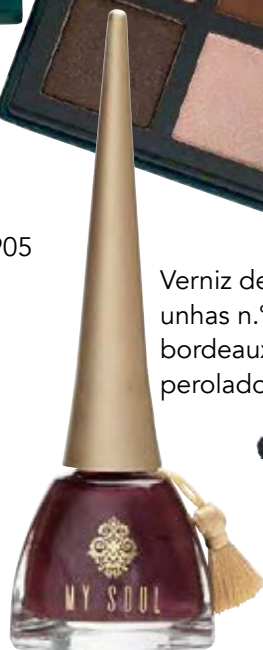
Paleta de sombras  
acetinadas



Pó  
iluminador  
*pearl*



Verniz de  
unhas n.º 905  
*glitter*



Verniz de  
unhas n.º 903  
bordeaux  
perolado



Verniz de unhas  
n.º 904 vermelho  
perolado



Delineador  
de olhos  
n.º 301 preto  
com *glitter*  
dourado

Delineador  
de lábios  
n.º 401  
vermelho  
*mate*

MY SOUL



# GOLDEN NIGHT

Não tem de ser Natal para usar um vestido brilhante e uma maquiagem especial, pode fazê-lo hoje mesmo. É um bom dia para celebrar!

**BEAUTY TIP**  
O Pó Iluminador, criado para dar luz ao rosto e ao corpo, neste caso, às maçãs do rosto e ao decote. A melhor opção é aplicá-lo com um pincel de pós ou com as pontas dos dedos para trabalhar pontos de luz.



A modelo está a usar: Paleta de sombras peroladas, Delineador de olhos n.º 301 preto com glitter durado, Batom *Pearl* n.º 02 bordeaux metalizado, Colorete n.º 03, Pó iluminador *Pearl*, Máscara de pestanas Longitud Xtrem, Verniz de unhas n.º 903 bordeaux perolado.

# Let's Celebrate!

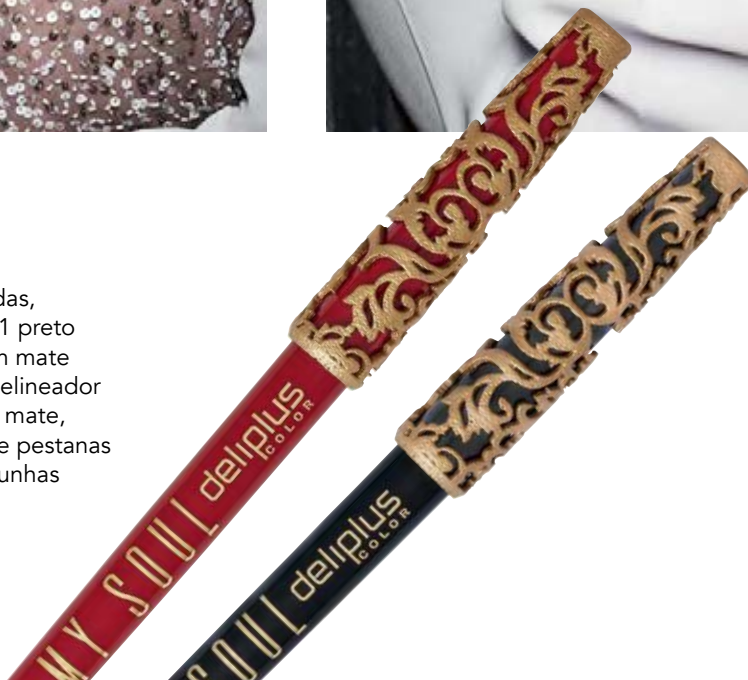
Uns elegantes lábios vermelho mate, uma base de maquilhagem bem trabalhada e um olhar de impacto. Este Natal a premissa é arriscar para ganhar.



a perfumaria  
O SEGREDO

A modelo está a usar:

Paleta de sombras acetinadas,  
Delineador de olhos n.º 301 preto  
com glitter dourado, Batom mate  
n.º 01 vermelho clássico, Delineador  
de lábios n.º 401 vermelho mate,  
Colorete n.º 03, Máscara de pestanas  
Longitud Xtrem, Verniz de unhas  
n.º 904 vermelho perolado  
e n.º 905 glitter.



## SABIA QUE...?

Os delineadores de textura cremosa têm uma tampa que quando se fecha afia a ponta do lápis.



Summer



Autumn

# 4 ESTAÇÕES DE COR



Spring



Winter



Deixe-se seduzir pelo colorido da ampla gama de sombras *My Soul* e usufrua de *looks* de maquilhagem durante todo o ano.

A paleta contém vinte sombras de olhos de acabamento mate, acetinado e perolado para se maquilhar durante as quatro estações do ano, além de um iluminador facial e um delineador de olhos duplo de textura cremosa, em tom castanho médio e preto intenso. Perfeito para enquadrar o olhar, delinear e esbater facilmente. O espetáculo vai começar!



**Summer** Paleta 4 estações com sombras *Summer*, Delineador de olhos duplo, Colorete n.º 02, Brilho de lábios n.º 09 e Máscara de pestanas Longitud Xtrem.

**Autumn** Paleta 4 estações com sombras *Autumn*, Delineador de olhos duplo, Colorete n.º 02, Batom Creamy n.º 05 e Máscara Longitud Xtrem.

**Winter** Paleta 4 estações com sombras *Winter*, Delineador de olhos duplo, Colorete n.º 02, Batom mate MY Soul n.º 01 vermelho clássico e Máscara Longitud Xtrem.

**Spring** Paleta 4 estações com sombras *Spring*, Delineador de olhos duplo, Colorete n.º 02, Batom Creamy n.º 03 e Máscara Longitud Xtrem.

A paleta de sombras, da coleção *My Soul*, está integrada num cofre misterioso que poderá usar como guarda-joias ou *box* de maquilhagem. Pode retirar-se para a ter consigo e retocar a maquilhagem em qualquer altura graças ao seu espelho. O seu desenho inspira-se na natureza. **Um plus:** no seu interior, dispõe de um folheto com vários *looks* de inspiração.



MY SOUL



A modelo está a usar:  
Paleta de sombras peroladas  
*My Soul*, Delineador de olhos  
n.º 301 preto com glitter  
dourado *My Soul*, Batom  
*Pearl My Soul* n.º 02 bordeaux  
metalizado, Delineador de  
lábios vermelho mate *My Soul*,  
Colorete n.º 03, Pó iluminador  
*Pearl My Soul*, Máscara de  
pestanas Longitud Xtrem,  
Verniz de unhas *My Soul*  
n.º 903 bordeaux perolado  
e n.º 905 glitter.

# o Toque invisível

Quando usamos pincéis de qualidade, o resultado vê-se na pele quase de imediato. Tome nota de uma das ferramentas mais poderosas que uma boa maquilhagem exige.

**Shhh...** O cabo dos pincéis é de madeira, o que aumenta a sua resistência contra pancadas e quedas. O toque profissional? Os pincéis apresentam-se num bonito estojo para os ter à mão durante a sua utilização e para os levar consigo para todo o lado.



**A**qui tem alguns dos pincéis que não devem faltar no seu toucador, embora possa utilizar as mãos para aplicar o corretor e o iluminador no seu rosto.

○ **Estojo para pincéis de maquilhagem My Soul** é constituído por:

- 1 O pincel de pós com uma cabeça maior para ajudar a esbater a perfeição pelo rosto, tanto os pós soltos como os compactos.
- 2 O pincel para a maquilhagem apresenta uma forma ideal para aplicar o produto no rosto.
- 3 O pincel para esbater sombras para a sua maquilhagem de olhos.
- 4 O pincel de sombra biselado que se usa para marcar e delinear o olhar.



# BLUE SHINE

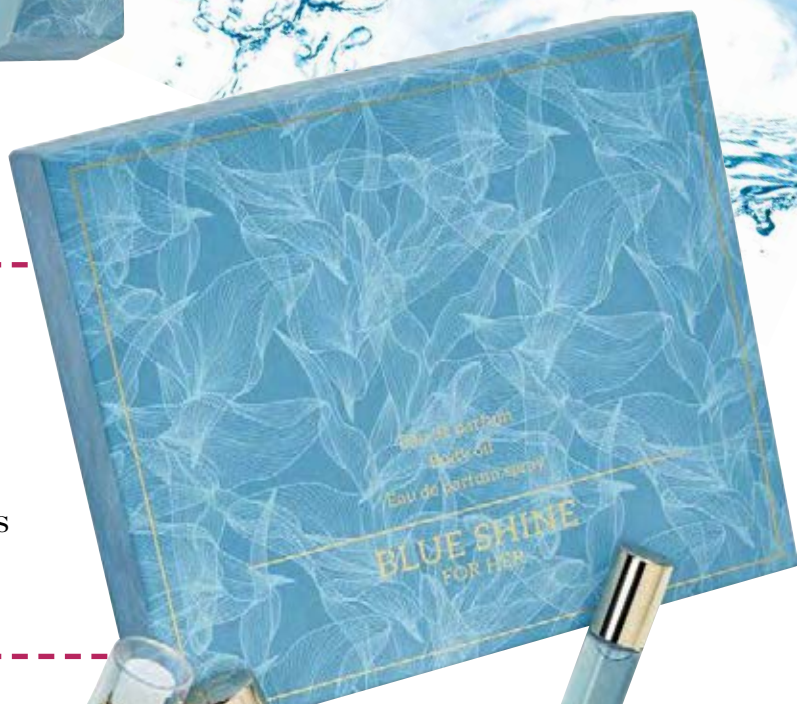
Notas olfativas florais, frutais e com toques amadeirados, maior intensidade e fixação do perfume, desenhos únicos.. Blue Shine foi criado para brilhar.

◀ **Blue Shine body**

Bath soap, refresque a sua pele com o gel de banho da linha *Blue Shine*, body serum que hidrata e reconforta e body scrub, esfoliante corporal para todo o tipo de peles.



🔒 Sonhamos? A coleção *Blue Shine* inspira-se na ideia de uma escapadela pela costa. A imagem dos telhados azuis de Santorini, os azulejos de cerâmica em tons azuis e amarelos da costa amalfitana, as camisas de linho, as sandálias de juta ou a presença poderosa do mar estiveram presentes na criação destas fragrâncias que transportam o espírito do Mediterrâneo para um contexto urbano.



▶ **Blue Shine for her**

Eau de parfum, body oil e eau de parfum spray.

◀ **Blue Shine for him**

Eau de parfum, after shave e eau de parfum spray.



# My moment

Pronta para encontrar  
o seu momento para  
dar à pele do rosto e do  
corpo os cuidados de  
que necessita?



## body

Cuida, hidrata e perfuma. O esfoliante corporal com pó micronizado de pérola, enriquecido com óleo de camélia, contém propriedades hidratantes e rejuvenescedoras para a pele. Aplica-se através de massagens circulares e retira-se com água tépida. Em seguida, o *body lotion* cremoso nutre em profundidade... E a bruma ou *pillow spray*, indicada para vaporizar sobre o corpo, o cabelo ou a almofada.

## face

Um programa cosmético avançado de um mês baseado no conceito de cronocosmética, a ciência que trata a idade das células da pele fornecendo concentrados ativos para lutar contra os sinais visíveis do envelhecimento. Dois rituais: proteção e reparação durante o dia, nutrição, reparação e regeneração durante a noite.

### RITUAL DE BELEZA DE MANHÃ ☀️

PASSO 1. Aplique o tônico num algodão e passe-o suavemente sobre o rosto, pescoço e decote.

PASSO 2. Aplique uma dose de creme sobre o rosto, pescoço e decote. Massageie.

### RITUAL DE BELEZA À NOITE 🌙

PASSO 1. Aplique o tônico num algodão e passe-o suavemente sobre o rosto, pescoço e decote.

PASSO 2. Aplique uma dose de creme sobre o rosto, pescoço e decote. Massageie.

PASSO 3. Comece a primeira sessão utilizando o conta-gotas ACTIVE 1 COLAGÉNIO todos os dias durante uma semana. Coloque oito gotas na palma da mão e misture com o creme.

PASSO 4. Aplique o produto sobre o rosto, pescoço e decote realizando uma massagem suave.

Continuar o ritual nas semanas seguintes pela ordem numérica dos conta-gotas ACTIVE, utilizando um por semana.





*EXTRATIME*







# *Arte* DE OFERECER

Dispostos a surpreender e a viver o Natal?  
A melhor seleção em cosmética, beleza e fragrâncias.





RUA DAS  
FLORES

ANTIGA RUA DE SANTA CATARINA  
DAS FLORES



**Ella**  
Eau de parfum,  
eau de parfum  
20 ml. e body milk.  
Uma ideia: Pode  
reutilizar a caixa  
para...

**Soplo Intense**  
Eau de toilette com  
saquinho de tecido,  
bruma perfumada e  
necessaire, a sua nota olfativa  
é floral e atalcada *musky*.



# Descubra

os nossos perfumes  
criados com mimo e  
elaborados com notas  
aromáticas pensadas  
para si



**Capítulo Floral Bouquet  
de Flores Brancas**  
Eau de toilette, gel  
de banho e *body milk*.

**Clutch body mist**  
*Body mist* e saquinho perfumador.  
Um plus: guarde o saquinho com  
a sua roupa e mantenha as suas  
peças favoritas perfumadas.



**Ikiru Femme**  
Eau de toilette, eau de toilette  
20 ml. e gel espuma.



**Soplo**  
Eau de toilette com saquinho de  
tecido, gel de banho e *body milk*.

A man and a woman are walking on a cobblestone street in a historic city. The woman is wearing a black lace dress and high heels, and the man is wearing a plaid jacket, a grey sweater, and light-colored trousers. They are both carrying shopping bags from Mercadona. The background shows colorful buildings and a church with a dome.

## Ofereça beleza

Os nossos  
tratamentos  
faciais ajudam  
a combater os  
sinais da idade e  
regeneram a pele  
durante o dia e  
a noite. Escolha  
a combinação  
perfeita



**Elección**

Eau de parfum, eau de parfum 20 ml. e creme hidratante.



**Simply Flowers - Azahar**

Eau de toilette, eau de toilette 20 ml. e creme de mãos.



**Sisbela Tratamento Regenerador Refirmante**

Creme anti-age revitaliza e reestrutura, sérum potenciador e creme pescoço - decote refirma e nutre.



**24K Gold Progress**

Creme facial protetor de dia, creme multireparador de noite e contorno de olhos.



**Intense  
Femme**  
Eau de  
toilette.



**Bulgarian Rose**  
Óleo corporal, gel de  
duche e esfoliante.



**9.60 Woman**  
Eau de toilette, gel de  
banho e body milk.





**Mousse mãos**  
Mousse de limpeza de mãos, não necessita enxaguar e mousse hidratante, hidrata e suaviza as suas mãos.



**Beauty Magic Box** Contorno de olhos, potenciador facial, óleo corporal perfumado, espuma de banho, sérum de mãos, esfoliante para os lábios, gel de limpeza de mãos sem enxaguar e fragrância.



3 detalhes com estilo que guardam surpresas *beauty* no seu interior



**Sweet Beauty Set**  
Eau de toilette e lip balm, hidrate e proteja os seus lábios com uma agradável nota olfativa floral e frutal gourmand.

Notas amadeiradas,  
cítricas, marinhas e  
frescas... um perfume  
para cada personalidade



**Enciende for him**  
Eau de toilette,  
eau de toilette  
20 ml e  
gel-champô.



**Intense  
Homme**  
Eau de  
toilette.



**9.60 Man**  
Eau de toilette,  
desodorizante  
e gel-champô.



**Misty Wood Essencia Vital** Eau  
de toilette, gel de banho, desodorizante  
e after shave.



**Él**  
Eau de  
parfum,  
eau de  
parfum 20  
ml e gel-  
champô.



**Sesgo**  
Eau de toilette, eau de  
toilette 20 ml e gel-champô.



**Capítulo Marinho – Notas Oceânicas**  
Eau de toilette, gel de banho e after shave.



**Ikiru Homme** Eau de toilette,  
eau de toilette 20 ml. e gel espuma.

# Vou pedir!

Como este ano se portaram bem, aqui têm a nossa proposta especial de presentes natalícios para os mais pequenos da casa.



**Fancy Nancy Clancy**  
Eau de toilette, tiara, porta-chaves pompom e autocolantes.



**Frozen II nécessaire**

Eau de toilette, champô, gel de banho, loção corporal e nécessaire.

## Desfrute dos seus sorrisos

Ao abrir os presentes, descobrirão as suas personagens favoritas em diferentes formatos *beauty kids*



**Bob Esponja**  
Eau de toilette e gel de duche.



**Frozen II**  
Eau de toilette  
2 brilhos de lábios e sombra de olhos dupla.



**Hulk**  
Eau de toilette, gel de duche e porta-chaves.



**Guardiões da Galáxia**  
Eau de toilette, gel de banho e estojo metálico.



**LOL Surprise Beauty Set**  
Porta-chaves pompom, brilho de lábios, espelho, elásticos para o cabelo, escova do cabelo e vernizes de unhas.



**LOL Surprise**  
Eau de toilette e gel de duche.



**Eau My Unicorn**  
Eau de toilette e gel de banho figura.



**Eau My Unicorn**  
Eau de toilette, creme corporal e perfume pen.

As nossas fragrâncias agora também em miniatura  
A sua essência favorita sempre consigo



COMOTÚ PLATA. *Eau de toilette masculina, eau de toilette mini e creme multifunções.* COMOTÚ ORO. *Eau de toilette feminina, eau de toilette mini e três velas.* OUD NOIR. *Eau de parfum, eau de parfum mini e nécessaire.* ROSE NUDE. *Eau de parfum e eau de parfum mini.* COMOTÚ FUERZA. *Eau de toilette, eau de toilette mini e gel.* COMOTÚ AMOR. *Eau de toilette, eau de toilette mini e body milk.*

EM VERSÃO *Mibri*





MY SOUL