

a perfumaria

da Mercadona

OUTONO 2020

Beleza
Antienvhecimento

NOVAS FÓRMULAS QUE
MELHORAM A SUA PELE

Guia definitivo
para um
CABELO
radiante e saudável



*Perfume
o seu cabelo*



SUMÁRIO

4 GUIA DEFINITIVO PARA UM CABELO RADIANTE E SAUDÁVEL

Frisado, desidratação, cabelo baço, excesso de oleosidade, queda de cabelo... A essência de um cabelo bonito é um couro cabeludo saudável. Temos a solução para todos os problemas capilares e o melhor é que a poderá pôr em prática de forma simples e a partir de casa.

16 UNHAS TRENDY

Verde, roxo, vermelho, rosa e cinzento, cinco tons em versão outonal para mostrar as unhas nesta estação. Deixe-se seduzir pelos vernizes da coleção *Butterfly*. Vai adorar!

20 A HORA DA BELEZA

Arranje tempo para si, aprenda a cuidar-se e a mimar a sua pele no conforto do seu lar. Revelamos novas fórmulas para mostrar uma pele perfeita. Converta o seu *beauty moment* num momento único.



28 FACE PERFECTIONIST

Minimizar imperfeições, cobrir marcas e olheiras, conseguir uma pele uniforme, dar luz e vitalidade ao rosto. A coleção *Face Perfectionist* oferece-lhe o que necessita para realçar a sua pele.

32 EYES UP

Que somos obcecadas pelos olhos e pelas pestanas não é uma novidade. Contamos com os produtos certos e o manual de uso para mostrar neste outono um olhar de impacto.

Edita: MERCADONA S.A.
Polígono Industrial Fuente del Jarro
C/ Ciudad de Liria, 5. 46988 Paterna / Valência
Realiza: Edições ELCA
Imprime: Jiménez Godoy
Depósito legal: TO-0789-2008

Os produtos incluídos nesta revista correspondem ao sortido padrão da Mercadona. Ocasionalmente, e por motivos de espaço, pode não encontrar um produto. Consulte o nosso pessoal.

Exemplar gratuito; proibida a sua venda ou comercialização.

© O titular da revista é MERCADONA, S.A.

Todos os direitos reservados. A utilização e/ou reprodução total ou parcial da mesma são proibidas, bem como das marcas e/ou dos logótipos sem a sua autorização.

Na capa



A modelo está a usar:
Lápis de olhos castanho de longa duração e nos lábios Color Fix n.º 05.



PEFC
PEFC/14-38-00142

Certificado PEFC

Este produto tem origem em florestas com gestão florestal sustentável e fontes controladas

www.pefc.pt



Guia definitivo
para um
CABELO
radiante e saudável

Frisado, desidratação,
cabelo baço, excesso de oleosidade, queda de cabelo...

A essência de um cabelo bonito é um couro cabeludo saudável.
Temos a solução para todos os problemas capilares e o melhor é
que a poderá pôr em prática de forma simples e a partir de casa.

Como se de uma extensão do rosto se tratasse, o couro cabeludo produz mais sebo e

oleosidade do que outras zonas da pele. Para o manter saudável, **não é suficiente lavar o cabelo.**

Dado que sofre as mesmas agressões ambientais que a pele do resto do corpo, seguiremos uma rotina semelhante à dos cuidados do rosto: limpar, esfoliar e hidratar.

Os problemas capilares geralmente surgem de um desequilíbrio no couro cabeludo; o aparecimento de erupções, vermelhidões, sensibilidade, textura endurecida, excesso de oleosidade... são sinais inequívocos.

DICAS PARA MANTER O COURO CABELUDO EM FORMA

- ✓ **Alimentação** equilibrada.
- ✓ **Reduzir o stress**, que aumenta os níveis de cortisol e, portanto, a produção de sebo. As pessoas com psoríase e caspa percebem que se agrava com o stress.
- ✓ Se o couro cabeludo aparecer alterado, a primeira coisa a fazer é excluir que haja alguma doença, se não houver, **escolha o champô e o tratamento adequado**, tendo em conta as características e o estado do cabelo do meio para as pontas.

Acerte na sua linha capilar

VERSÃO NATURAL SEM SILICONES NEM CORANTES

97% dos ingredientes desta linha são de origem natural, sem silicones nem corantes. Cuide do cabelo em profundidade respeitando a fibra capilar com a linha **Natural** composta por **Champô, Máscara e Sérum** (os dois últimos não contêm silicones, corantes, sal nem sulfatos).

Para que cabelos? Indicada para todo o tipo de cabelos: cuida, protege e nutre-os.

Composição. À base de óleos essenciais naturais de sálvia e cedro, extrato de tília no champô e óleo da Abissínia na máscara e no sérum, que suavizam e dão brilho.

Que efeito produz? O seu uso continuado permite cuidar do cabelo e deixá-lo com mais desenvoltura e movimento.

MODO DE USO

- ✓ Depois do champô, pomos a máscara, bem distribuída do meio para as pontas. Evite sempre o couro cabeludo. Deixamos atuar durante 2 a 3 minutos e enxaguamos abundantemente com água.
- ✓ O sérum facilita o pentear e ajuda a controlar o frisado, dando brilho natural ao cabelo. Usar depois da lavagem, com o cabelo húmido, previamente seco com a toalha. Aplicar entre 3 a 7 doses e espalhar do meio para as pontas. Não lavar.





EVITE O FRISADO

Evite o toque áspero e seco do cabelo e o aspeto pouco brilhante. A linha **Liss Frizz Control** ajuda a domar o cabelo rebelde, deixando-o sedoso e liso. Composta por **Champô, Condicionador, Máscara e Ritual**. O champô desta linha não contém sulfatos e o ritual conta com proteção térmica 230 °C e tecnologia termoativa.

Para que cabelos? Rebeldes com tendência ao frisado.

Composição. Extrato de bambu e de seda, que condicionam e suavizam o cabelo; camélia japonesa, com propriedades emolientes; queratina, proteína que reestrutura o cabelo; e vitamina E, antioxidante (no champô, condicionador e máscara).

Que efeito produz? Cuida do cabelo rebelde, evita o frisado e deixa o cabelo suave e liso. Além disso, o **Ritual Liss Frizz Control** protege-o dos danos provocados pelo calor excessivo de secadores e alisadores.



MODO DE USO DO RITUAL LISS FRIZZ CONTROL

- ✓ Aplica-se depois de cada lavagem, com o cabelo húmido e desembaraçado.
- ✓ Entre 2 a 6 doses, conforme o comprimento e densidade do cabelo.
- ✓ Espalhar bem do meio para as pontas, massajando o cabelo suavemente. Não lavar.
- ✓ Utilizar o secador e/ou o alisador para ativar a tecnologia de alisamento térmico. De seguida, pentear como habitualmente.

RESTRUCTURING AO RESGATE

A linha **Restructuring** com **Champô, Máscara e Sérum**, repara o cabelo desde o interior, reconstruindo as fibras para conseguir um cabelo mais flexível, suave e resistente.

Para que cabelos? Adequado para os extremamente danificados e secos, que se partem com facilidade.

Composição. Tratamento nutritivo SMARTPLEX Technology (Creatina + Elastina + Queratina).

Que efeito produz?

Repara e fortalece as áreas mais danificadas do cabelo. O cabelo fica instantaneamente reconstruído. Devolve um aspeto saudável ao cabelo.

MODO DE USO



Restructuring Mask dia e noite

1. Aplicar sobre o cabelo húmido, massajando do meio para as pontas.
2. Deixar atuar.
3. Lavar, secar e pentear.

DICA: Pode aplicá-la no cabelo seco e deixar atuar como máscara noturna. Lave na manhã seguinte e o cabelo ficará radiante. Recomenda-se o seu uso de forma pontual.



O Sérum Restructuring

devolve a saúde inclusive aos cabelos mais longos, ajuda a protegê-los de ruturas e danos causados pela escovagem.

1. Aplicar depois da lavagem, com o cabelo húmido, previamente seco com a toalha.
2. Aplicar entre 3 a 6 doses, conforme a densidade e comprimento do cabelo, e distribuir com as mãos.
3. Aplicar do meio para as pontas e não lavar.



MODO DE USO EXFOLIATING BALM

Distribua o bálamo pelo cabelo húmido da raiz às pontas, deixe atuar alguns minutos e lave. De seguida, lave o cabelo com o champô habitual.



ADEUS AO CABELO OLEOSO

O **Champô Detox** limpa, eliminando a oleosidade, e purifica o seu couro cabeludo.

Para que cabelos? Oleosos ou que sofram com as impurezas dos produtos de fixação e com a contaminação ambiental.

Que efeito produz? Limpa os cabelos oleosos ao mesmo tempo que os refresca.

Composição. Contém *Detox complex*, complexo botânico purificante, e extrato de pepino, rico em vitamina C.

Além disso, a linha Detox oferece uma limpeza profunda do couro cabeludo e do cabelo graças ao seu **Exfoliating Balm**, um pré-champô com partículas esfoliantes de origem natural que arrasta os resíduos acumulados. Indicado para todo o tipo de cabelos, não apenas para os oleosos ou com caspa.



REAVIVE OS SEUS CARACÓIS

Graças à linha **Bucle Perfect**, composta por **Champô, Máscara e Remedy**.

Para que cabelos? Cuida dos cabelos encaracolados, controlando o frisado, dando elasticidade e movimento aos caracóis.

Composição. Com extrato de orquídea, elastina e queratina.

Que efeito produz? Ajuda a hidratar e a revitalizar o cabelo encaracolado.

Toque de mestre

Sempre ouvimos os especialistas repetir que devemos lavar o cabelo com água morna e não quente. Bem, o ritual muda para os cabelos encaracolados: os caracóis ficam mais definidos com água quente, dado que a água fria provoca alisamento.

MODO DE USO

- ✓ Para um **cabelo fino e ondulado**, recomenda-se o uso do champô, seguido do remedy – uma máscara sem enxaguamento que define os caracóis.
- ✓ Para um **cabelo grosso, com caracóis mais definidos**, é aconselhável o uso do champô, da máscara (2-3 minutos aproximadamente) e do remedy.
- ✓ **Remedy**, máscara sem enxaguamento, aplica-se depois da lavagem com o cabelo húmido. Aplicar 2 a 3 doses do meio para as pontas. Também pode utilizar-se em cabelo seco.





S.O.S. EVITAR A QUEDA DO CABELO

No outono, com a mudança de estação, o cabelo cai mais. A solução está na linha **Men**, composta por **Champô** e **Sérum Antiqueda**, que previne a queda e, ao mesmo tempo, nutre o couro cabeludo.

O ácido salicílico do champô promove uma esfoliação suave para otimizar a ação do sérum que aplicaremos de seguida.

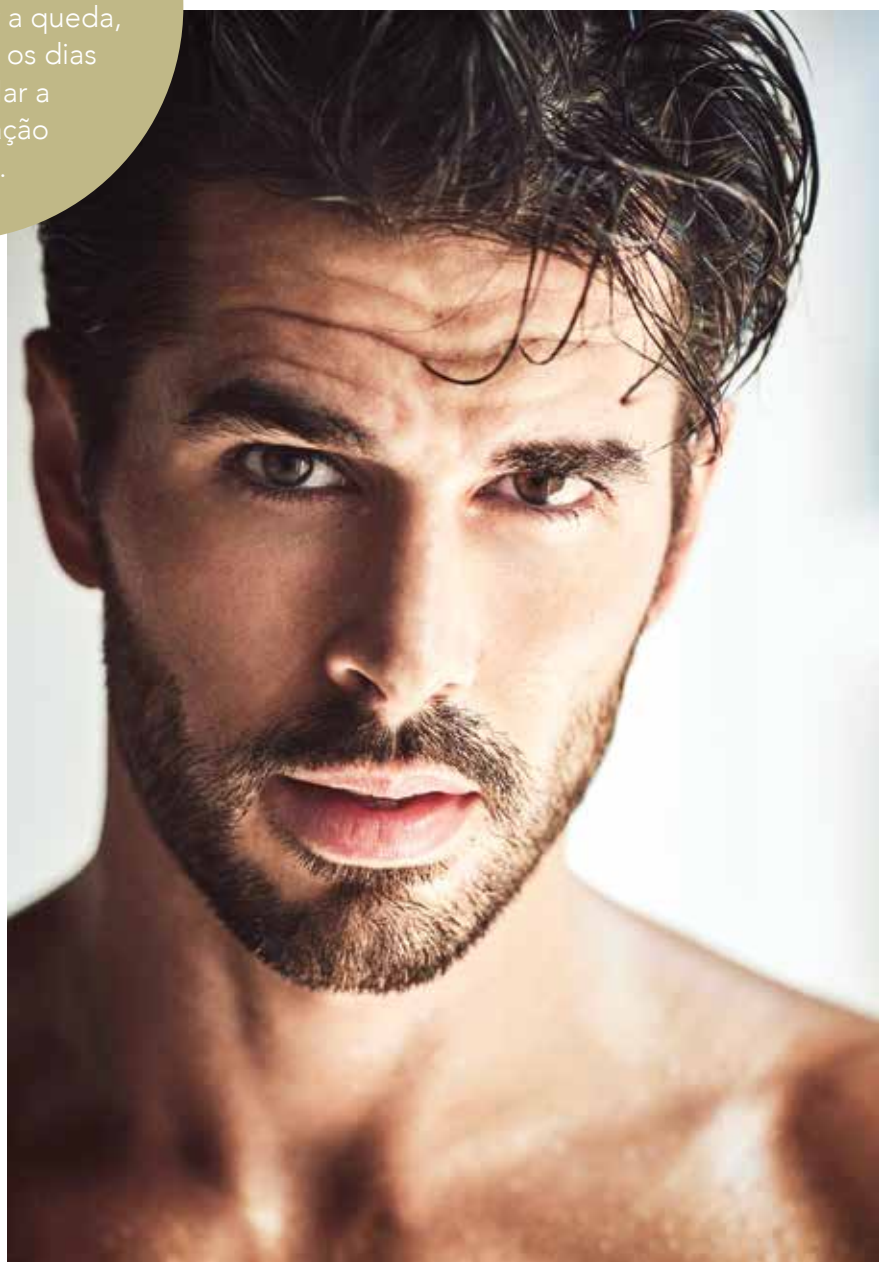
O tratamento antiqueda, ou sérum, contém cafeína pelas suas propriedades antioxidantes e estimulantes, e *Pro Hair Technology*, ingredientes nutritivos para conseguir um cabelo mais denso e saudável.

Dica

Além de utilizar produtos específicos para fortalecer o cabelo e prevenir a queda, escove-o todos os dias para estimular a microcirculação da zona.

MODO DE USO

O Sérum Antiqueda utiliza-se depois de lavar o cabelo. Aplicar entre 4 a 8 doses a uma distância de 3 cm do couro cabeludo e massajar com movimentos circulares até à sua absorção. Não lavar e aplicar diariamente com o cabelo limpo.



Produtos que acrescentam uma vantagem



PROTEJA-O DO CALOR

Secador, alisador ou modelador de cabelo? Sim, mas sempre a salvo do excesso de calor. **Termo Protect** oferece proteção térmica até 230 °C e fixação suave. Evita as ruturas do cabelo produzidas pelo alisador e pelo secador, evita o frisado, contém filtro UV, mantém o brilho natural e dá sensação de suavidade.

A aplicação é simples: pulverizar com o cabelo húmido, eliminando previamente a humidade com a toalha.





CABELO TEXTURIZADO

Para conseguir este efeito, aplique **Potion** com o cabelo húmido ou seco. Hidrata, define, dá brilho, evita o frisado e fortalece-o.

Adequado para cabelos lisos e encaracolados.



ENCARACOLAR O CARACOL

Consiga uns caracóis mais naturais, flexíveis e protegidos. **Balm Caracóis**, à base de elastina, extratos de papaia e maracujá, está especialmente indicado para cabelos encaracolados.

Aplique em cabelo húmido, trabalhe o encaracolamento e seque com o difusor.



Jogue com a fixação

3 CERAS PARA MÚLTIPLOS LOOKS

Barro Xtra Mate, Cera Mate e Cera Brilho, três produtos de fixação indicados para cabelo curto, que ajudam a definir a forma do cabelo, dando volume e textura.

Fixação normal, efeito mate ou brilho, dependendo do produto escolhido, flexíveis e moldáveis, controlam o frisado e são fáceis de eliminar.

O cabelo curto é versátil, pode pentear-se de formas diferentes, com textura húmida para um look mais fresco ou com textura a seco para um aspeto mais formal, despenteado ou despreocupado...

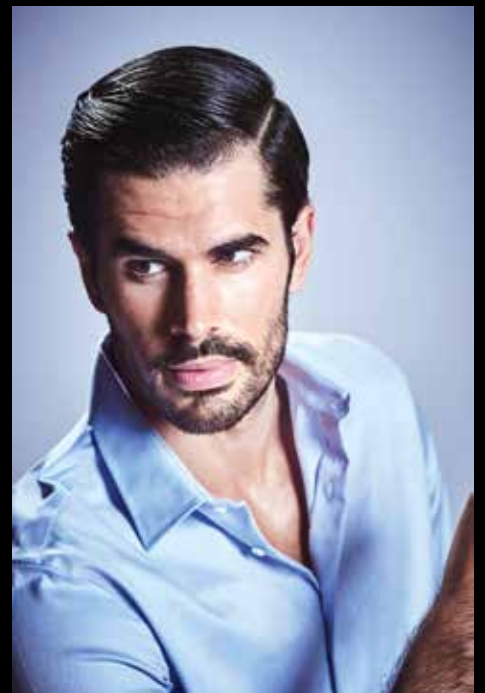
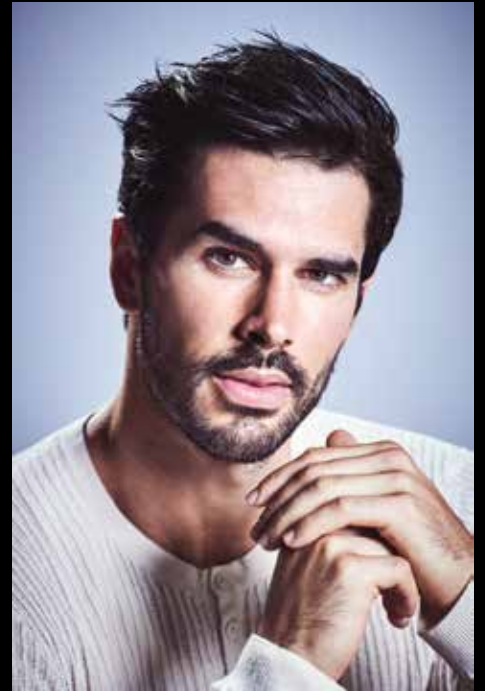
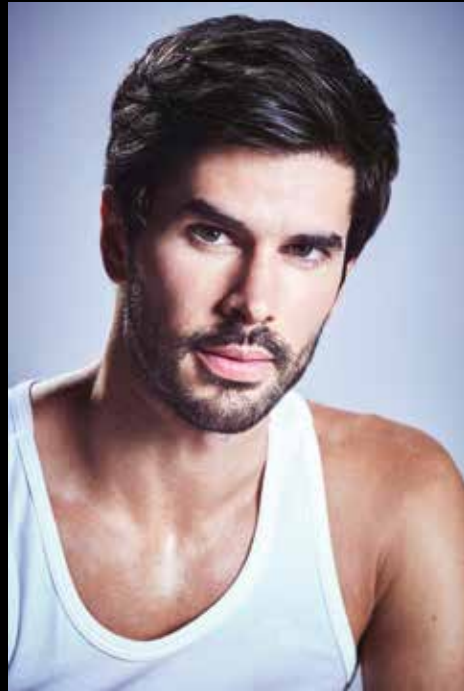
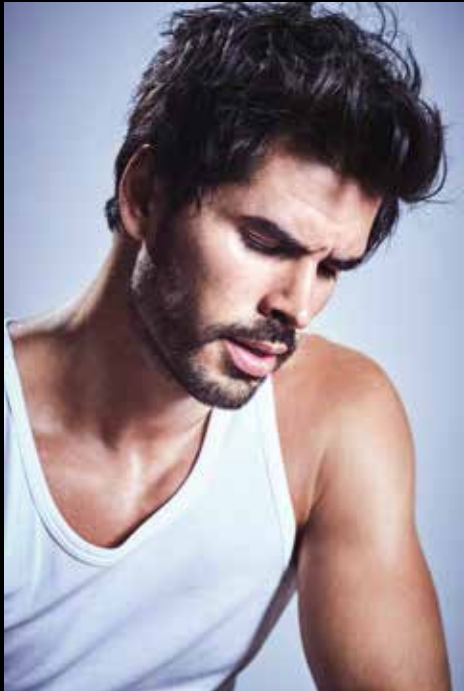
MODO DE USO

- ✓ Aquecer previamente com as mãos antes de o aplicar no cabelo para fazer com que a textura do produto seja mais maleável.
- ✓ Aplicar da raiz até às pontas, definindo a forma desejada.
- ✓ Trabalhar mecha a mecha para um melhor resultado.



24 HORAS NON STOP

Permiten moldar o cabelo tantas vezes quantas queira, criando *looks* diferentes.





O VOLUME QUE SEMPRE DESEJOU

Volume, brilho e ondas XXL... Se escolher uma destas opções, os seus aliados são a **Laca Xtra Forte** e a **Laca Xtra Brilho**, dependendo do tipo de cabelo e do resultado que queira conseguir.

A **Espuma Max Volum** proporciona ao cabelo volume, corpo, textura e brilho. Acabamento natural e flexível, sem tornar o cabelo pesado. Aplica-se na raiz, massajando para dar volume e, de seguida, pode secar com o secador, com a cabeça virada para baixo e utilizando uma escova grossa redonda.

EM TOM colorido

Bandoletes, elásticos e turbantes em veludo e com texturas quentes.

O outono vem carregado de acessórios para o cabelo que dão um aspeto renovado aos seus *looks*.

O *scrunchie* ou elástico é o acessório de moda da nova estação.



a perfumaria

Unhas *Trendy*

Verde, roxo, vermelho, rosa e cinzento, cinco tons em versão outonal para mostrar as unhas nesta estação. Deixe-se seduzir pelos vernizes da coleção Butterfly. Vai adorar!



**CINZENTO
OUTONO.**
Verniz de unhas
coleção Butterfly
n.º 948.



**VERMELHO
ESCURO.**
Verniz de unhas
coleção Butterfly
n.º 950.



Complete a coleção **Butterfly** com os vernizes **n.º 949 roxo outono** e **n.º 952 rosa outono**.



POTENCIE AS SUAS
Defesas



A HORA DA **Beleza**



Arranje tempo para si, aprenda a cuidar-se
e a mimar a sua pele no conforto do seu lar.
Revelamos novas fórmulas para mostrar uma pele perfeita.
Converta o seu *beauty moment* num momento único.



A REVOLUÇÃO ANTIENVELHECIMENTO

A aplicação do licopeno em cosmética é toda uma inovação: um antioxidante natural que combate o envelhecimento.

Oil Licopeno Antiox hidrata e suaviza a sua pele, ajuda a eliminar as manchas e previne as rugas. Toda uma revolução nos produtos de beleza anti-idade.

O que tem este óleo de especial? O **licopeno**, um potente antioxidante que, além de ajudar a suavizar as manchas produzidas pelo sol ou pela idade, cuida das peles mais sensíveis e combate o envelhecimento. Contém também ingredientes ativos que oferecem resultados mais rápidos e efetivos:

- ✓ **Óleo de jojoba:** hidratante, antioxidante, anti-idade, antisséptico, anti-inflamatório e antimicrobiano, acalma as irritações leves do rosto.
- ✓ **Óleo de amêndoas:** excelente para tratar diferentes problemas da pele, sobretudo a secura e os eczemas.
- ✓ **Óleo de macadâmia:** previne o aparecimento de rugas e ajuda a controlar as manchas ocasionadas pela exposição solar e pela idade.
- ✓ **Colagénio:** confere firmeza, flexibilidade e hidratação.

Falemos do licopeno...

👉 O licopeno é um pigmento vegetal que dá a cor característica aos frutos vermelhos. O do óleo facial Antiox extrai-se diretamente do tomate. Neste caso, do **tomate estremenho**, um produto de excelente qualidade.

👉 Para obter um quilo de licopeno, necessitamos de aproximadamente 20.000 quilos de tomates. Hoje em dia, é um dos antioxidantes naturais mais potentes que existem no mercado, conhecido também como o **ouro vermelho**.

👉 É perfeito para a pele pelo seu efeito regenerador e calmante. O licopeno **protege as células** do stress oxidativo produzido pela ação dos radicais livres, principais responsáveis do envelhecimento.

👉 Este **antioxidante natural** atrasa visivelmente o envelhecimento, previne e ajuda a eliminar as manchas.



O SEU CENTRO DE BELEZA EM CASA



1 Gold Mask - hidrogel

Efeito anti-idade, melhora a firmeza do rosto, suavizando o aparecimento de linhas de expressão e rugas.

Com **células estaminais vegetais** que contribuem para suavizar a pele e melhorar a sua textura; **partículas de ouro** capazes de otimizar a distribuição de peptídeos na pele, dando luminosidade e firmeza; e **vitamina B3** que estimula a síntese de colagénio, prevenindo o envelhecimento natural.

2 Hidrata Mask - tecido

Hidratação profunda. Melhora a elasticidade e firmeza da pele, reforçando a barreira de hidratação com uma potente combinação de ativos.

Composta por **ácido hialurónico**, que se encontra de forma natural na nossa pele, mas um contributo extra favorece a hidratação e a elasticidade. E água de rosas, que ajuda a fortalecer a hidratação do rosto, entre outros ingredientes.

Além disso, ambas as máscaras contêm **ativos antipoluição** e **protetor da luz azul**, que protegem a pele do stress oxidativo causado pela poluição ambiental e pela radiação dos ecrãs.

CONSELHOS DE USO

- ✓ Regra n.º 1, o rosto deve estar completamente limpo para que os ativos penetrem em profundidade.
- ✓ Inclua-a na sua rotina de beleza facial, o momento ideal para a utilizar é antes do creme hidratante.
- ✓ Aplica-se a quantidade de tempo certa, nem mais nem menos, a pele não pode absorver mais do que realmente necessita. No caso da Gold, 20 minutos, e 10 minutos no da Hidrata.
- ✓ Pode aplicar-se a qualquer hora do dia, mas aconselha-se a fazê-lo a partir das 20h; é o momento do dia em que se ativa a regeneração da pele.



MÁSCARA ARGILA VERDE

Adequada como complemento para a limpeza de peles com tendência oleosa ou acneica.

A sua combinação de ativos juntamente com zinc-PCA e argila verde equilibram o excesso de oleosidade, minimizam o aparecimento de poros, deixando a pele mate e renovada.

Fórmula não comedogénica (não obstrui os poros).

Pode utilizar-se uma a duas vezes por semana, completando o seu tratamento facial *oil free*.

Guarde 10 ou 15 minutos para si, escolha a sua música favorita e relaxe no sofá enquanto a argila verde faz efeito no seu rosto. De seguida, retire-a com água abundante.



AMPOLAS SENSITIVE ANTIVERMELHIDÃO

Para peles sensíveis, irritadas ou reativas.

Solução em ampolas especialmente concebida para cuidar da pele sensível, com tendência para vermelhidões.

Alivia, acalma e repara a pele, restaurando o seu equilíbrio natural.

A ação sinérgica dos seus ingredientes, extrato de flor de açafão, niacinamida e ácidos boswellicos, atua reduzindo as vermelhidões e dando conforto à pele.

A sua ação completa-se com pigmentos verdes de interferência para camuflar de forma imediata as vermelhidões.

A sua textura é leve e de rápida absorção.



Loção reafirmante.

Dá suavidade, firmeza e elasticidade, além de um acréscimo de nutrição.



MANTER-SE firme

A hidratação deveria preocupar-nos durante todo o ano. Estabeleça uma disciplina de hidratação. O outono é o momento ideal para cuidar da pele que permaneceu exposta ao sol, às altas temperaturas e ao salitre do mar.

Os ÓLEOS, LOÇÕES, GÉIS E MANTEIGAS CORPORAIS ajudam a recuperar a pele e protegem-na das agressões externas.



Gel de banho Aveia, para pele sensível.



Gel de banho Argão, para pele muito seca.



→ **Loção de amêndoas.**

Ofereça à pele seca, ou muito seca, os benefícios do óleo de amêndoas que esta loção apresenta. Nutra e repare a sua pele depois do verão.





ÓLEOS E MANTEIGAS CORPORAIS...

Óleo de Amêndoas. A sua textura rica permite uma massagem suave que envolve a pele, além de lhe dar nutrição e suavidade graças às propriedades hidratantes e emolientes deste óleo vegetal de origem 100% natural.



Mante-k Mineral do Mar Morto. Composta por óleos essenciais e naturais. Nutre intensamente a pele, dando uma suavidade extrema.





SILVER

Champô e Máscara para cabelos brancos e com mechas platinadas

FACE



PERFECTIONIST

Minimizar imperfeições, cobrir marcas e olheiras, conseguir uma pele uniforme, dar luz e vitalidade ao rosto.

A coleção **Face Perfectionist** oferece-lhe o que necessita para realçar a sua pele.

A coleção Face Perfectionist, composta por 3 produtos, foi criada para que consiga a tez perfeita que sempre desejou.

O Primer Face Perfectionist

permite minimizar as imperfeições da pele, proporcionando uma sensação aveludada. De textura suave e incolor, atua como *película* homogénea sobre a tez.



De seguida, é a vez do **Corretor Camouflage Perfectionist**. O seu acabamento natural e textura de cobertura fazem com que se possa utilizar em qualquer parte do rosto e corpo. Perfeito para cobrir olheiras, vermelhidões, manchas, sardas e sinais...



E, por último, o iluminador em formato *stick* cremoso, adequado para lhe dar o toque final à maquilhagem. **Light Stick Perfectionist** realça algumas zonas do rosto, dando um aspeto saudável e radiante. De textura suave e cobertura flexível. Em tom champagne e dourado.





- 1. Primer Face Perfectionist.** Minimiza imperfeições e proporciona um acabamento seda aveludado. Aplicar alguns pontos de *Primer* no rosto e espalhar com a mão como um creme, até à sua total absorção.
- 2. Corretor Camouflage Perfectionist.** De alta cobertura, cobre desde as olheiras mais escuras até às vermelhidões mais marcadas. Aplicar uma pequena quantidade e esbater bem, dando leves toques com a ponta dos dedos.
- 3. Iluminador Light Stick Perfectionist** realça certas zonas do rosto, melhorando o aspeto da pele. Aplica-se diretamente a partir do *stick* sobre o rosto e esbate-se com a ponta dos dedos ou com uma esponja. A pele mantém-se luminosa, hidratada e suave durante todo o dia. Quais as zonas a destacar? Por exemplo, a zona T, sobre as maçãs do rosto, os cantos dos lábios, as clavículas...

♥ O SEU NÉCESSAIRE





EYES UP

Que somos obcecadas pelos olhos e pelas pestanas não é uma novidade. Contamos com os produtos certos e o manual de uso para mostrar neste outono um olhar de impacto.



Descobrimos O MELHOR EYELINER PARA SI

Este outono centramo-nos em acentuar os olhos. O *eyeliner* converte-se no rei da estação; descubra como o usar.

Antes de começar a traçar as linhas, deve conhecer que tipo de *eyeliner* utilizar conforme a sua habilidade, como e onde a favorece mais.

✓ **Delineador em lápis**, perfeito para definir o olhar por cima e por baixo e também para esbater com ajuda da esponja. Se desejar um *look* mais casual, substitua o lápis preto da parte inferior por um castanho. Dar-lhe-á um ar mais natural.

✓ **Delineador em gel**. Acabamento intenso, resistente, fácil de aplicar graças à sua textura e ao uso do pincel. Perfeito para as que gostam de um traço gráfico e atrevido. Permite criar espessuras diferentes e jogar com a intensidade.

✓ **Delineador líquido**, adequado para se fazer o clássico *eyeliner*, que alonga e aumenta o olho. Adapta-se a qualquer tipo de pálpebra. De textura líquida, a sua aplicação realiza-se mediante pequenos traços que se unem, criando uma linha fina e precisa. Não é recomendável a sua aplicação no interior do olho.



Delineador de olhos longa duração 01 preto

Delineador de olhos 01 preto e 03 castanho



Eyeliner Gel

Intense Eyeliner preto

Intense Eyeliner castanho

TOQUE DE MESTRE

Trace uma linha fina ao longo das pestanas superiores. Alongará o seu olhar e dar-lhe-á maior profundidade, aparentando ter umas pestanas mais densas e marcadas.

ENCONTRE A SUA MÁSCARA DE PESTANAS

Dar volume, definir e realçar. O segredo está na escova. Mostramos-lhe as vantagens de cada uma delas para que escolha a que melhor se adapta às suas necessidades.

1 Long Xtrem, para conseguir maior comprimento.

2 Rock & Volume, com a escova mais grossa, para maior volume e curvatura.

3 Transparente, para dar densidade às pestanas e fixar as sobrancelhas.

4 Volume 4 Dimensiones, a sua escova de pelo consegue um acabamento mais natural, pestanas abertas e sem grumos.

5 Maxi Volume, em preto e castanho, escova mini para um volume máximo. O tamanho da sua escova é perfeito para chegar inclusive às pestanas mais curtas.



DICA

Utilize a ponta da sua máscara para definir e separar bem as pestanas.

SABE COMO SE APLICA A MÁSCARA DE PESTANAS?

Da raiz às pontas, fazendo movimentos em ziguezague para conseguir o máximo volume.



Kids



face
PERFECTIONIST
deliplus
COLOR

