

a perfumaria

PRIMAVERA 2023

da Mercadona



Lips & Blush
Guia definitivo
para dar cor aos
seus lábios e
maçãs do rosto

Coleção
TOSCANA

Novidades na maquiagem desta estação

BLUE WAVES & SWEET POPPY

ÁGUA PERFUMADA PARA O CORPO



ÍNDICE

COR PARA AS SUAS
MAÇÃS DO ROSTO



PERFECT LIPS



COLEÇÃO TOSCANA



PLEX REPAIR



PREPARE O SEU ROSTO



Edita: MERCADONA, S. A.
Polígono Industrial Fuente del Jarro
c/. Ciudad de Liria, 5
46988 Paterna/Valência
Realiza: Edições ELCA
Imprime: Jiménez Godoy
Depósito legal: TO-0789-2008

Os produtos incluídos nesta revista correspondem ao sortido padrão da Mercadona. Ocasionalmente, e por motivos de espaço, pode não encontrar um produto. Consulte o nosso pessoal. Exemplar gratuito. Proibida a venda ou comercialização.

© O titular da revista é MERCADONA, S. A. Todos os direitos reservados. A utilização ou reprodução total ou parcial da mesma são proibidas, bem como das marcas ou dos logótipos, sem a sua autorização.



Na capa

Sombras n.º 4, 6 e 8
Eyeshadow Palette Toscana,
Delineador de olhos preto,
Máscara Curve Toscana,
Delineador de sobrancelhas
n.º 01 claro Toscana, Vinyl
Lipstick n.º 01 Toscana.



DÊ COR ÀS SUAS MAÇÃS DO ROSTO

Blush, peça-chave na maquiagem para conseguir o efeito saudável que todas queremos. Com diferentes acabamentos e tons, vão transformar-se nos aliados perfeitos para que a nossa pele fique bonita e saudável. Contamos-lhe como aplicá-lo e quais as cores que mais a favorecem.

Pronta para fazer corar as suas maçãs do rosto?

Dicas infalíveis

1

DESCUBRA O TOM DE **BLUSH** QUE MAIS A FAVORECE

Se pretende um blush natural efeito *sun kissed*, escolha os tons mais quentes: terra, bronze, rosa, alaranjado ou vermelho.

Os rosados oferecem frescura e um aspeto saudável, sobretudo para quem tem uma tez clara.

As cores terra ou acobreadas ajudam-nos a esculpir o rosto, tornando as feições mais finas. Perfeitas para peles escuras.

A estas regras básicas é preciso acrescentar o gosto pessoal, que deverá sempre predominar, e o *look* de maquilhagem que vai usar nesse dia, uma vez que a cor das maçãs do rosto deve estar sempre em harmonia.

COMO APLICÁ-LO CORRETAMENTE DE ACORDO COM A FORMA DO ROSTO?



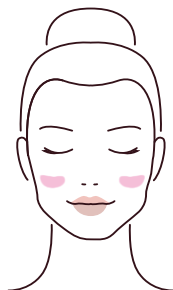
OVAL

No centro da maçã do rosto, esbatendo para cima.



REDONDA

Siga o osso da maçã do rosto e esbata na direção das orelhas.



CORAÇÃO

Na zona central, esbatendo para os lados.



QUADRADA

Mesmo no centro da maçã do rosto, para suavizar os ângulos da cara.

ENCONTRE O *blush* perfeito

Blush Mate

Blush em pó, acabamento mate natural.

3 TONS À ESCOLHA

n.º 01 rosa mate,
n.º 02 coral mate
n.º 03
vermelho
mate



Blush Luminoso

Blush em pó com acabamento luminoso. Contém acetato de vitamina E como antioxidante e ação antienvelhecimento, além de óleo de jojoba como ativo hidratante.

3 TONS À ESCOLHA

n.º 01 rosa luminoso,
n.º 02 laranja
luminoso
n.º 03 dourado
luminoso



Blush Satin

Blush em pó com acabamento acetinado e leve. Contém acetato de vitamina E como antioxidante e ação antienvelhecimento, além de óleo de jojoba como ativo hidratante.

2 TONS À ESCOLHA

n.º 01 rosa acetinado
n.º 02 natural
acetinado



Perfect Lips

Cremoso, mate, em versão bálamo ou de longa duração. O batom volta a transformar-se num autêntico objeto de desejo. Revelamos-lhe quais são os tons que vão estar na moda, as texturas e os acabamentos para preencher de cor os seus lábios nesta primavera.





A modelo está a usar: Nos lábios, Creamy n.º 204.
E nas mãos, Creamy n.º 204 e 205.

Creamy

Batom cremoso que se funde nos lábios, com um acabamento brilhante e natural.

CARACTERÍSTICAS

- ✓ A sua fórmula não pegajosa graças aos ingredientes que contém, que formam uma película sobre os lábios.
- ✓ Com textura cremosa.
- ✓ Cor brilhante e intensa.
- ✓ Formato prático com fecho de íman.



N.º 205

A realçar os tons mais primaveris

N.º 204 ROSA PÉTALA
N.º 205 FÚCSIA



A modelo está a usar: Color Balm n.º 03.

Color Balm

Bálsamo de lábios cremoso e brilhante com um leve tom de cor.

CARACTERÍSTICAS

- ✓ Textura suave e agradável que se funde nos lábios para oferecer um extra de hidratação.
- ✓ Baixa cobertura, leve tom de cor.
- ✓ Realça os lábios graças ao seu acabamento brilhante.
- ✓ Com um irresistível aroma a baunilha.



N.º 03

03 04 07 08 09

Tome nota das tons da estação!



A modelo está a usar: Mate n.º 109.

Mate

Batom com acabamento mate aveludado.

CARACTERÍSTICAS

- ✓ Acabamento ultramate, com cobertura modulável, natural ou intensa dependendo da aplicação.
- ✓ Textura com mais cobertura, que aperfeiçoa os lábios com uma camada aveludada de cor.
- ✓ Apresentado numa prática embalagem com fecho de íman.
- ✓ Doce aroma a bolo de baunilha.

Dois tons a realçar

N.º 105 FÚCSIA INTENSO
N.º 109 FRAMBOESA



N.º 105



A modelo está a usar: Color Fix n.º 04.

Color Fix

Batom mate de longa duração, que oferece uma cor plena e duradoura.

CARACTERÍSTICAS

- ✓ Fórmula cremosa com acabamento mate e sedoso.
- ✓ Batom com um intenso efeito aveludado.
- ✓ Agradável aroma a baunilha.
- ✓ Acabamento de longa duração com alta pigmentação.



N.º 02

N.º 03

N.º 04

TONS N.º 02 ROSA SUAVE, N.º 03 VIOLETA E N.º 04 MORANGO



BRONZEAD 
NATURALE HOMOGÉNEO



Coleção **Toscana**

Em tons terra e com um ar primaveril, são assim as novidades na maquiagem para esta estação. Uma coleção completa para criar *looks* de sonho. *Deixe-se levar e descubra a bela Toscana!*

Look 1



- Sombras n.º 4, 6 e 8
Eyeshadow Palette
Toscana



- Máscara Curve
Toscana



- Delineador de
sobrancelhas n.º 01
claro Toscana



- Vinyl Lipstick n.º
01 Toscana



- Delineador de
olhos preto



Make up Fixer

Bruma multifuncional 5 em 1 que hidrata, prepara, protege, fixa e refresca a pele.

COMO SE UTILIZA?

- 1 Antes da maquiagem. Para hidratar, preparar e proteger a pele. Manter os olhos fechados e pulverizar entre duas e quatro vezes, a uma distância de cerca de 20 - 25 cm e, de seguida, começar a maquilhar.
- 2 Depois da maquiagem. Para fixar, pulverizar da mesma forma.

Face Primer

O primeiro passo para uma maquiagem perfeita.

Primer para o rosto com textura de óleo, infundado com pétalas de flores, para conseguir uma pele hidratada e resplandecente. Vai ficar fascinada com a sua agradável combinação de aromas a jasmim, lírios, violetas e rosas.



Toque final

Aplicar algumas gotas no rosto antes da maquiagem e massajar.

Gel Colagénio Unhas

Tratamento para fortalecer as unhas.



Eyeshadow Palette

Combine os seus 9 tons de acabamento mate e acetinado, para obter diferentes looks de maquiagem nesta primavera.



Máscara Curve

Máscara efeito *lifting* de longa duração. A sua textura cremosa e a sua escova curva envolvem e dão forma às pestanas. Aposte numa pestana mais curvada, comprida e com volume de forma instantânea.

Vinyl Lipstick

Batom cremoso, rico em cor e com um acabamento de vinil. Lábios resplandecentes, cheios de cor, com brilho de vinil. Disponível em 3 tons: 01 coral, 02 rosa médio e 03 fúcsia.



Delineador de Sobrancelhas

Marcador de sobrancelhas de longa duração, em dois tons: 01 claro e 02 escuro.





Zoom - Lábios



Lábios
resplandecentes,
cheios de cor,
com brilho
de vinil.

Look 2



- Sombras n.º 4 e 7
Eyeshadow Palette
Toscana



- Máscara Curve
Toscana



- Delineador de
sobrancelhas n.º 02
escuro Toscana



- Vinyl Lipstick n.º
03 Toscana



- Delineador de
olhos preto

CANSAÇO? FADIGA?

COMPRIMIDOS EFERVESCENTES

Magnésio + Vitaminas B1, B6 e B12



PLEX REPAIR

Manual de reparação capilar



Descubra como a tecnologia PLEX Repair, juntamente com ingredientes como o óleo de argão, de jojoba e de karité, nutre e repara os cabelos muito danificados, com tendência a partir facilmente.

1 Champô

Especialmente formulado para cabelos muito danificados e com tendência a partir.

A sua fórmula, com tecnologia PLEX Repair, argão e jojoba, limpa ao mesmo tempo que regenera a fibra capilar a partir do interior, aumentando a sua resistência à quebra.



2 Máscara

Modo de uso

- Após enxaguar o champô, aplicar o tratamento nutritivo do meio até às pontas. Massajar levemente para que o produto penetre bem, deixar atuar 2-3 minutos e, de seguida, enxaguar abundantemente com água.
- Para uma regeneração mais profunda, recomenda-se aplicar uma vez por semana sobre o cabelo seco e previamente penteado. Espalhar do meio até às pontas e envolver com uma toalha. Deixar atuar durante 30 minutos e depois enxaguar.



3 Sérum

Modo de uso

- Dosear uma pequena quantidade sobre a mão e espalhar sobre o cabelo húmido ou seco. Ajustar a dose de acordo com o comprimento do cabelo. Não enxaguar.



Linha PLEX REPAIR

Quais são os benefícios do tratamento PLEX REPAIR?

- **Ajuda a reforçar as ligações internas do cabelo**, conseguindo uma estrutura perfeita, que lhe dá um aspeto suave e brilhante.
- Cria uma película protetora sobre a fibra capilar, que a **protege dos danos** provocados por qualquer agente químico, ou pelo calor de secadores, alisadores ou modeladores de cabelo.
- Fortalece a estrutura interna do cabelo, **reduzindo** assim a **quebra capilar**.
- O cabelo fica com um aspeto absolutamente saudável: **suave, com volume e luminosidade**.

ANTES

DEPOIS



DESODORIZANTE MINERAL DE PEDRA DE ALUME



PROTEÇÃO NATURAL PARA TODOS OS TIPOS DE PELE

MODO DE USO: MOLHAR COM ÁGUA ANTES DE APLICAR

PREPARE O SEU ROSTO NA **PRIMAVERA**



Após passar o inverno sob camadas de sérums, óleos e texturas mais densas em máscaras e cremes, chegou o momento de adaptar a rotina facial aos dias soalheiros. Aqui tem alguns elementos-chave: dê luz à sua pele com um extra de vitamina C, troque o seu creme hidratante por outro mais leve e **não se esqueça de a proteger do sol.**

ODE À VITAMINA C



CREME FACIAL VITAMINA C FPS 50+

A sua leve textura gel-creme, *oil free* é perfeita para os meses de calor e não deixa uma sensação pegajosa na pele. Contém vitamina C, chá verde, pró-vitamina B5 e ativos que protegem contra a radiação infravermelha. Perfeito para todos os tipos de pele.

MODO DE USO

- ✓ Aplicar uma ou duas vezes por dia sobre a pele limpa, massajando até à sua total absorção.



MODO DE USO

- ✓ Aplicar sobre rosto, pescoço e decote, limpos e secos, antes do creme facial habitual. Só à noite.
- ✓ É aconselhável utilizar proteção solar durante o tratamento.

AMPOLAS VITAMINA C 20 %

Tratamento intensivo que ilumina a pele e reduz as manchas. Potenciador ultraconcentrado com efeitos antioxidantes, que melhora o aspeto dos sinais da idade, unifica o tom e hidrata.

Não recomendado para peles sensíveis.



EXTRA DE NUTRIÇÃO

CREME DE DIA TEXTURA RICA REGEN SKIN

Indicado para pele normal, seca ou muito seca.

A sua ação potencia a luminosidade do rosto, combatendo os radicais livres, atrasando assim os efeitos do envelhecimento.

Além disso, restabelece a hidratação, protege da radiação solar e infravermelha e atua recuperando a juventude da pele.

Princípios ativos

- ✓ Contém vitamina C e micropartículas de ouro que potenciam a luminosidade da pele e travam o aparecimento de manchas.
- ✓ O seu complexo regenerador, formado por fator de crescimento e células estaminais, favorece a ação anti-idade.



Conhece o seu sistema refill?

Quando o produto acaba, só precisa de comprar a recarga de 50 ml e substituir a peça que está dentro do boião de vidro.



Quer juntar-se ao consumo responsável?

DESODORIZANTE

em pó para pés



Proteja-os contra o excesso de suor



DETOX *Time*

Primavera, a altura perfeita para eliminar as toxinas acumuladas durante o inverno. Preste atenção às dicas simples que lhe recomendamos para um novo início nesta estação.



CAVALINHA

Diurético suave, perfeito para as pessoas com problemas de retenção de líquidos.

COMO CONSUMIR?

- ✓ Duas cápsulas por dia, uma antes do pequeno-almoço e outra antes do almoço.
- ✓ Aconselha-se manter uma correta hidratação, bebendo pelo menos entre 1,5 e 2 litros de água por dia.

O QUE CONTÉM?

- ✓ Elaborado à base de **espécies vegetais**.



DEPURAT

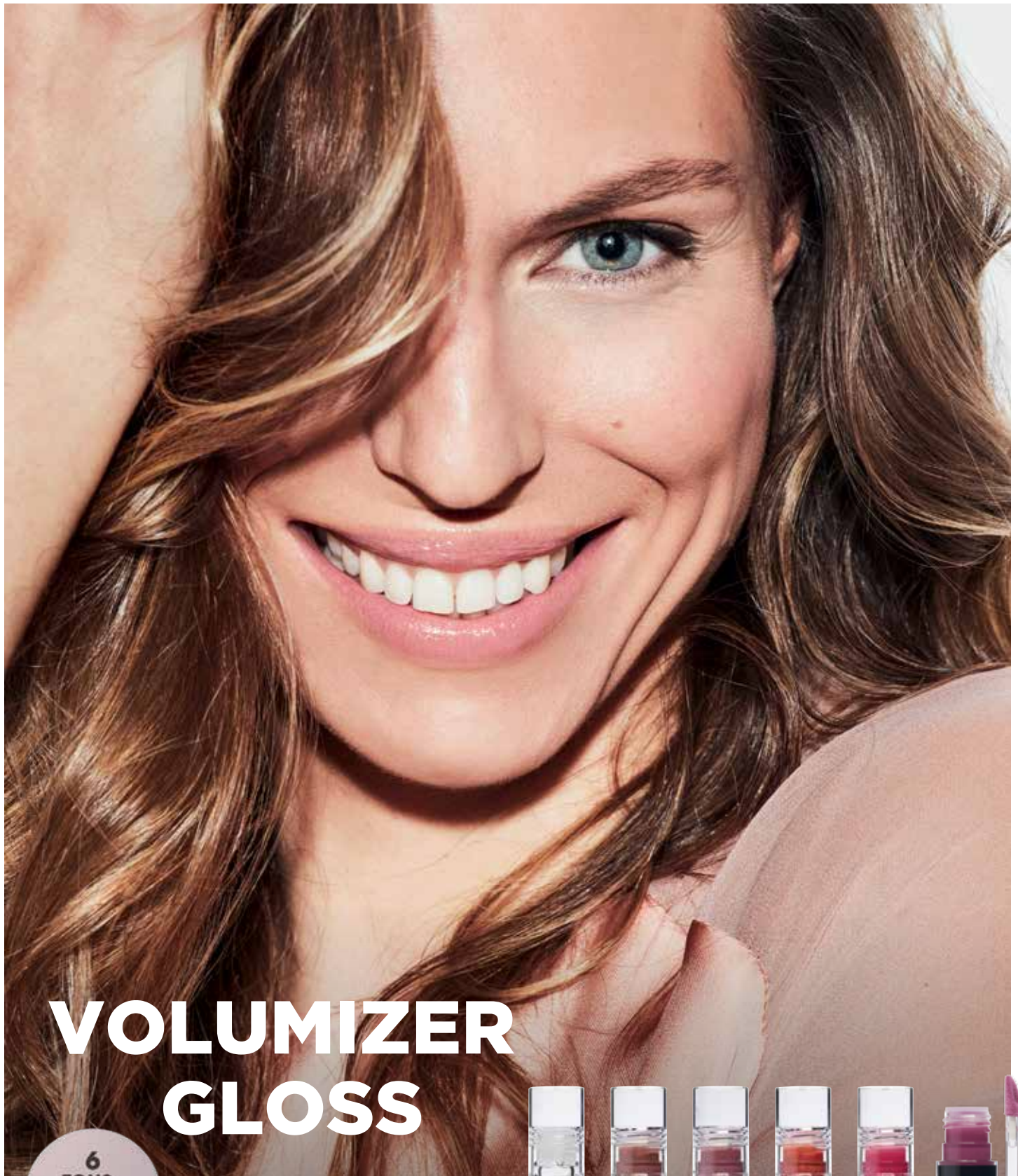
Suplemento alimentar elaborado à base de espécies vegetais e vitaminas.

COMO CONSUMIR?

- ✓ Adicionar o conteúdo de um *stick* a 500 ml de água, misturar bem antes de consumir e ir bebendo ao longo de todo o dia.
- ✓ Recomenda-se consumir de 15 a 30 dias, sendo possível repetir processo uma vez a cada 3 meses.

O QUE CONTÉM?

- ✓ **Alcachofra**, que ajuda a desintoxicar o fígado e oferece bem-estar ao nível digestivo.
- ✓ **Salsaparrilha**, que contribui para a depuração e diurese.



VOLUMIZER GLOSS

6
TONS
À ESCOLHA

BRILHO DE LÁBIOS **VOLUMIZADOR**
COM **ÁCIDO HIALURÔNICO**



UNHAS EM VERSÃO
primavera

EFECTO · EFEITO

GEL

