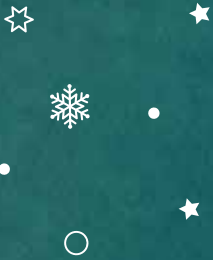


a perfumaria

da Mercadona

NATAL 2022



A maquilhagem
destas festas
chama-se
ÉCLAT

Cosmética,
perfumes e
beleza para
(SE) OFERECER

Brilhe
no Natal



Verissime *bright*

Eau de Parfum for Her



Eau de Parfum refill 200 ml + mini vaporizador recarregável 20 ml + Doseador

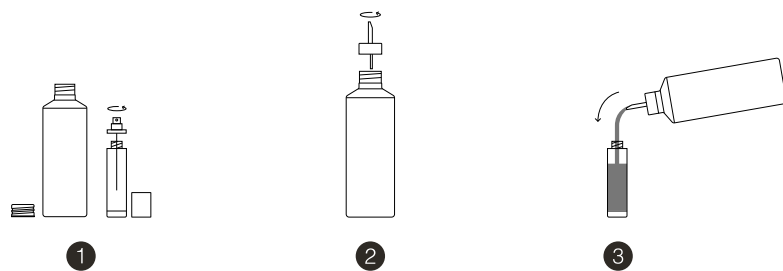
Verissime *style*

Eau de Parfum for Him



MODO DE UTILIZAÇÃO

Quando a fragrância do pulverizador terminar, poderá reutilizá-lo recarregando-o como se indica nas imagens.





Suavidade e bem-estar
para a sua pele

my moment
BODY CARE

ÍNDICE

PREPARE A SUA PELE



COLEÇÃO ÉCLAT



OS SEUS BÁSICOS



MOMENTO... OFERECER



HORA DA AVENTURA!



Edita: MERCADONA, S. A.
Polígono Industrial Fuente del Jarro
C/ Ciudad de Liria, 5. 46988 Paterna/
Valência
Realiza: Edições ELCA
Imprime: Jiménez Godoy
Depósito legal: TO-0789-2008

Os produtos incluídos nesta revista correspondem ao sortido padrão da Mercadona. Ocasionalmente, e por motivos de espaço, pode não encontrar um produto. Consulte o nosso pessoal. Exemplar gratuito. Proibida a sua venda ou comercialização.

© O titular da revista é MERCADONA, S. A. Todos os direitos reservados. A utilização e/ou reprodução total ou parcial da mesma são proibidas, bem como das marcas e/ou dos logótipos sem a sua autorização.



Na capa

Sombras n.º 1, 3, 4, 6, 7 e 9
Eyes Palette, Face Palette,
Highlighter, Delineador
Glitter, Full Creamy Lipstick
n.º 01, Pincel e Verniz de
unhas, tudo da coleção Éclat.

PREPARE A SUA PELE

Tratar e cuidar, de acordo com as necessidades de cada pele, é o passo essencial para ter uma tez radiante. Descubra os nossos *hits* de beleza e cuidado facial. E prepare-se para brilhar neste Natal.





SISBELA REAFIRM

Consiga uma pele firme e radiante com a linha facial Sisbela Reafirm, que contém ativos como o silício orgânico, o qual atrasa a perda progressiva de colagênio e elastina, fundamentais para manter a firmeza da pele. Tratamento facial indicado para peles maduras, composto por:

- ✓ Contorno de olhos
- ✓ Creme revitalizante
- ✓ Peeling enzimático

Contorno de olhos

Tratamento antirrugas, antiolheiras e iluminador, combina ativos que o tornam totalmente eficaz para minimizar papos e olheiras, e reafirmar o contorno dos olhos.



Creme Revitaliza & Reestrutura

Regenerador e rejuvenescedor, ajuda a combater as rugas e os sinais da idade. Reafirma a cútis, deixando a pele lisa e luminosa na sua rotina *beauty* tanto de dia como de noite. Adequado para todos os tipos de pele.



Peeling enzimático

Esfoliação enzimática para todos os tipos de pele. Atua purificando os poros e refinando a textura. O seu conteúdo em minerais, extrato de algas vermelhas e verdes tem uma ação antioxidante e regeneradora.

COMO DEVO USÁ-LO?

Aplicar sobre a pele limpa e húmida, realizando uma suave massagem. Deixar atuar 5 minutos e enxaguar com água morna. Recomenda-se utilizar uma vez por semana. Em caso de pele sensível, aplicar e retirar.

My Moment Face

Programa intensivo (4 semanas) corretor de rugas e linhas de expressão. Adequado para todos os tipos de pele.



MODO DE USO

- ✓ Primeira semana, começar com o conta-gotas do **sérum 1, efeito preenchimento**, de manhã e à noite. Aplicar a dose completa do conta-gotas sobre o rosto, pescoço e decote com uma suave massagem até à sua total absorção. De seguida, realizar a técnica de massagem reafirmante com o *roller* de nefrita, tal como indicamos mais abaixo. Repetir o ritual durante 7 dias e noites consecutivos, até esgotar o primeiro sérum.
- ✓ Segunda semana, **sérum 2, estimulador epidérmico**. Aplicá-lo de manhã e à noite, da mesma forma que o primeiro sérum.
- ✓ Terceira semana, **sérum 3, remineralizante e esfoliante natural**. Realizaremos o mesmo ritual que realizámos com os dois séruns anteriores até acabar o seu conteúdo.
- ✓ E na quarta e última semana, **sérum 4, reconstituente dérmico**. Repetiremos o ritual de aplicação de manhã e à noite durante os 7 dias da semana.

O ROLLER DE NEFRITA E A SUA TÉCNICA DE MASSAGEM

A nefrita ajuda a suavizar as rugas e as linhas de expressão, estimulando o colagénio e proporcionando maior firmeza à pele. Aplique a dose completa do conta-gotas do sérum e já tem a pele preparada para a massagem com o *roller* de nefrita. Siga os passos desta técnica efeito *lifting* e reafirmante.



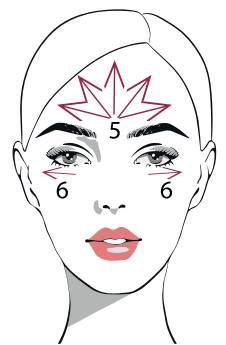
Repetir duas vezes cada movimento. O resultado é uma pele suave, lisa, firme e com as linhas de expressão atenuadas.



1, 2 e 3. Contorno facial: Mandíbula e queixo. Pescoço e contorno labial.



4. Maçãs do rosto.



5 e 6. Testa e contorno dos olhos.

Green Caviar

O creme facial anti-idade Green Caviar (dia e noite), para pele normal e seca, de textura rica e nutritiva, consegue com os seus ingredientes de origem vegetal:

- ✓ Regenerar e ativar a síntese de colagénio da pele.
- ✓ Reparar a barreira cutânea.
- ✓ Reduzir as linhas de expressão e as rugas.
- ✓ Proporcionar densidade e suavidade à pele.
- ✓ Hidratar em profundidade.

COMO FUNCIONA?

1. Desenrosque a tampa para abrir o frasco.
2. Introduza o *refill* Green Caviar.
3. Quando terminar, substitua-o por um novo *refill*.
4. Reutilize o frasco vazio as vezes que quiser.



UM EXTRA

Vem em formato *refill*, para que possa recarregar o seu frasco de vidro. **Adira à sustentabilidade!**





Precision System 6

E, para eles, o set para conseguir um barbeado perfeito, sem irritações. A máquina de barbear recarregável Precision System 6 foi especialmente desenhada para peles sensíveis e barbas densas.



Maior separação entre as lâminas para uma melhor limpeza.



BELEZA *Sublime*

FLASH TENSOR EFFECT



Coleção Éclat

Olhar impactante e lábios vibrantes.

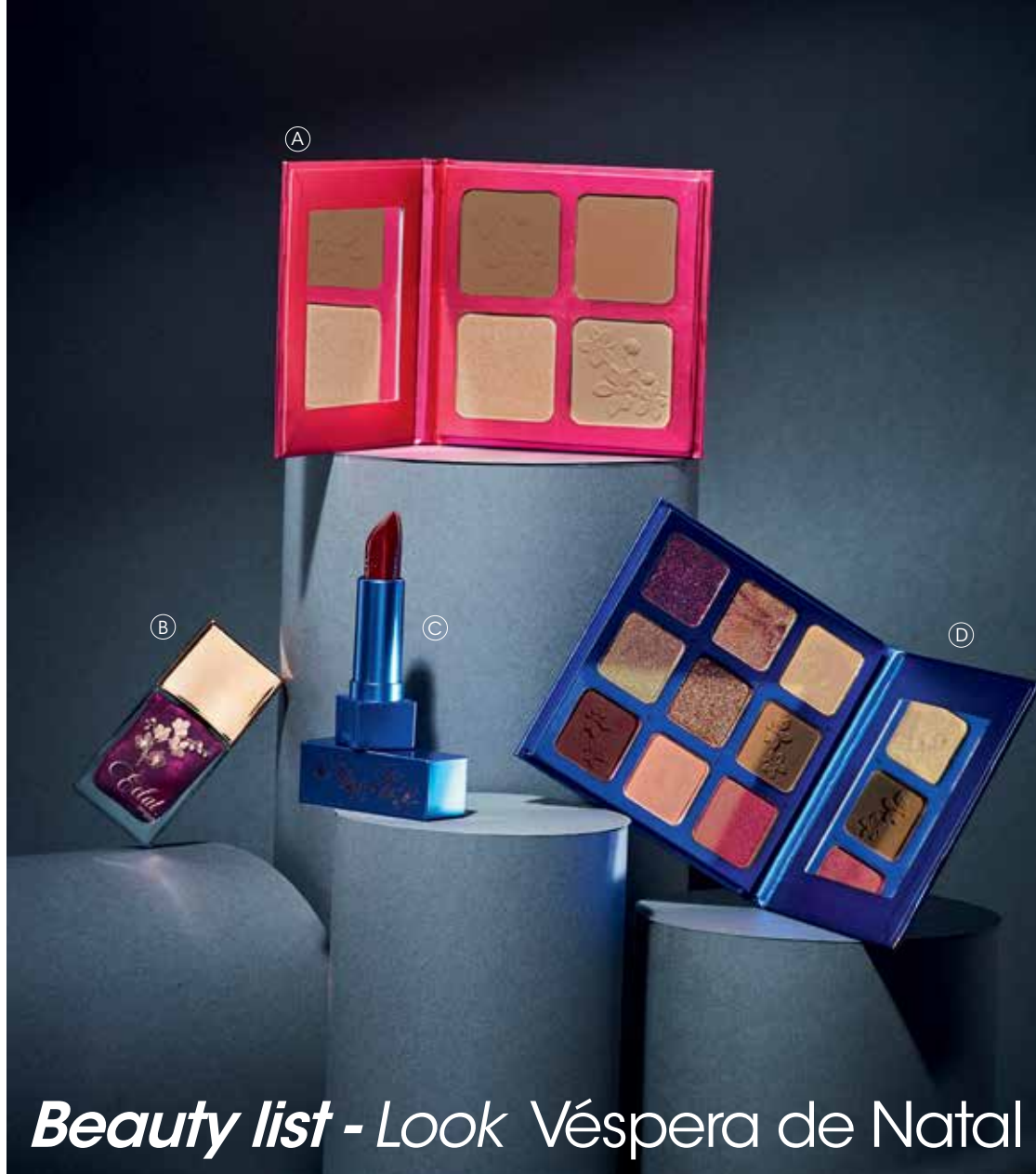
Ready to glow?



Look
Véspera de
Natal

A modelo está a usar:

- Sombras n.º 1, 2, 6 e 9 Eyes Palette Éclat (indicações sobre a maquilhagem de olhos no zoom da página seguinte)
- Face Palette Éclat para bronzear, iluminar o rosto e dar cor às maçãs do rosto
- Máscara de pestanas Maxi Volume
- Full Creamy Lipstick Éclat n.º 02
- Verniz de unhas Éclat



Beauty list - Look Véspera de Natal

Face Palette (A), Verniz de unhas (B), Full Creamy Lipstick n.º 02 (C),
Eyes Palette (D), da coleção Éclat.

ZOOM - MAQUILHAGEM DE OLHOS



1. Sombra n.º 6 da Paleta de olhos Éclat por toda a pálpebra móvel.
2. Um toque com a sombra 2 pela órbita do olho na direção da parte interna.
3. Com a n.º 9, destacaremos a linha das pestanas superiores e inferiores.
4. E com a 1, destacaremos o canto interno do olho na direção do centro da pálpebra, para iluminar o olhar.

Look Natal



A modelo está a usar:

- Sombras n.º 1, 2, 5, 8 e 9 Eyes Palette Éclat (mais informação sobre a maquilhagem de olhos no zoom da página seguinte)
- Face Palette Éclat
- Highlighter Éclat
- Máscara de pestanas Maxi Volume
- Delineador de lábios Long Lasting n.º 07
- Color Fix n.º 07
- Verniz de unhas Éclat

Eyes Palette

A paleta Éclat contém sombras de olhos de texturas mate, acetinadas e metalizadas, perfeitas para combinar entre si e criar *looks* sofisticados.



Beauty list - Look Natal

Eyes Palette (A), Face Palette (B) e Highlighter (C), da coleção Éclat.

ZOOM - MAQUILHAGEM DE OLHOS



1. Como base, aplicamos a sombra n.º 2 da Paleta Éclat.
2. Sombra 9 como *eyeliner*, para delinear as pestanas superiores e inferiores.
3. A 5, para dar profundidade ao olhar, desde a extremidade do olho para o centro.
4. A sombra n.º 1 por baixo da sobrancelha e no centro do olho, para iluminar.
5. E com a 8 daremos um ponto de luz ao canto interno do olho e esbateremos a sua parte interior.

Look
Noite de
Ano Novo



A modelo está a usar:

- Sombras n.º 1, 3, 4, 6, 7 e 9 Eyes Palette Éclat (indicações sobre a maquilhagem de olhos no zoom)
- Face Palette Éclat
- Highlighter Éclat
- Delineador Glitter Éclat
- Máscara de pestanas Maxi Volume
- Full Creamy Lipstick Éclat n.º 01
- Verniz de unhas Éclat



Batons Éclat

Uma joia para os seus lábios, em dois tons: cor-de-rosa e *bordeaux*. Alta cobertura, acabamento brilhante e textura cremosa para uns lábios cheios de cor.

Beauty list - Look Noite de Ano Novo

Face Palette (A), Delineador Glitter (B), Highlighter (C), Eyes Palette (D), e Full Creamy Lipstick n.º 01 (E), da coleção Éclat.

ZOOM - MAQUILHAGEM DE OLHOS



1. Como base, aplicamos a sombra n.º 9.
2. A n.º 4 no centro da pálpebra móvel, esbatendo para o exterior, e na linha inferior das pestanas.
3. A 3 na extremidade do olho e a 7, a sombra com *glitter*, no centro.
4. Para destacar a linha superior e inferior das pestanas, a sombra 9, que dará profundidade.
5. E para dar um ponto de luz, as sombras 1 e 6, bem esbatidas por baixo das sobrancelhas.
6. Delineamos o olhar com o Delineador Glitter Éclat.

DICAS PARA APLICAR CORRETAMENTE

o iluminador



HIGHLIGHTER ÉCLAT

Descubra o fluido facial iluminador com toque de gel, textura leve e acabamento translúcido, capaz de construir finas camadas de brilho para conseguir uma tez espetacular. Pele luminosa, cor única de *champagne* rosado, adaptável a qualquer tom de pele.

ONDE SE APLICA?

- ✓ Ajuda a realçar e definir algumas zonas do rosto: a parte alta das maçãs do rosto, por baixo das sobrancelhas, o canto interno do olho, o septo nasal ou o arco de Cupido.
- ✓ E do corpo, como ombros, decote e pernas.

COMO DEVO APLICÁ-LO?

- ✓ Pode aplicar-se com a ponta dos dedos ou com o pincel de maquilhagem, dando suaves toques nas zonas a destacar.
- ✓ Também se pode misturar um pouco com a base de maquilhagem para dar à pele um extra de luminosidade.
- ✓ De seguida, esfume e retire o excesso com a ajuda de um pincel e aplique um pouco de pó para atenuar.





DIRETO À SUA LISTA DE DESEJOS

Não vai poder resistir
ao *kit* de pincéis
da coleção Éclat.

Vem com um sofisticado
nécessaire que contém
6 pincéis: biselado,
pó, base de
maquilhagem, pincel de
esfumar, sombra
e sombra biselado.

**Tome nota das
ferramentas mais
poderosas que uma boa
maquilhagem precisa.**

BÁSICOS PARA COMEÇAR O ANO



Sabe qual é a arma mais valiosa do seu toucador?

O seu batom vermelho, *eyeliner*, máscara de pestanas, base de maquiagem, verniz de unhas, corretor, cosméticos desmaquilhantes... Imprescindíveis que devemos ter para o dia a dia e para os momentos pré e pós-party.

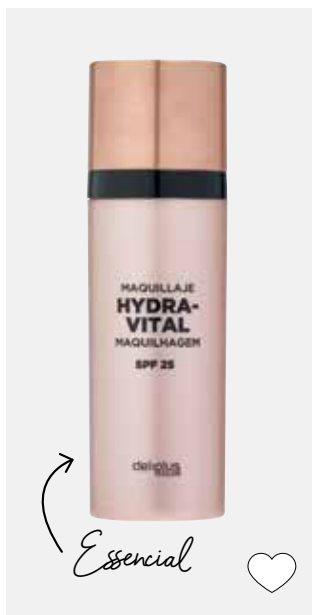
Descubra mais nas seguintes páginas.

amor
INTENSE



fuerza
INTENSE

Beauty list de básicos



Maquiagem
Hydra-Vital n.º 04



Máscara Maxi Volume



Pó de sol



Color Fix n.º 07



Corretor Cover & Fix n.º 03



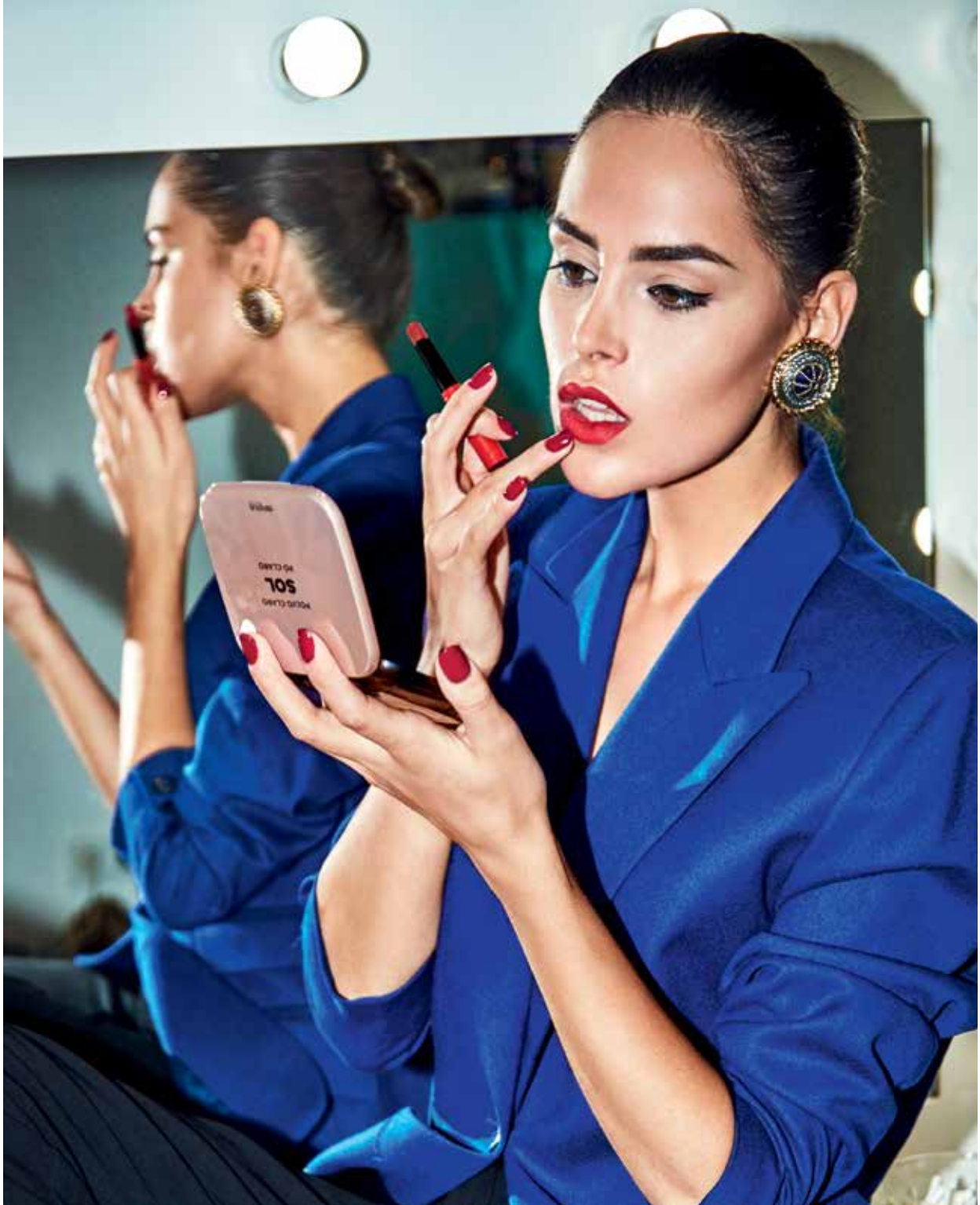
Delineador de olhos preto



Sombra Mate n.º 01



Verniz n.º 22



Look at me!

A modelo está a usar:

- Maquilhagem Hydra-Vital n.º 04
- Corretor Cover & Fix n.º 03
- Sombra Mate n.º 01
- Delineador de olhos preto
- Máscara de pestanas Maxi Volume
- Pó de sol
- Batom Color Fix n.º 07
- Verniz de unhas n.º 22

EXTRATIME

FOR HIM





Momento... OFERECER

O Natal está ao virar da esquina, é tempo de celebrar e desfrutar com os seus. Também de comprar, entusiasmar e surpreender familiares e amigos.

Está a terminar a lista de presentes? Neste Natal ofereça originalidade, ofereça beleza.



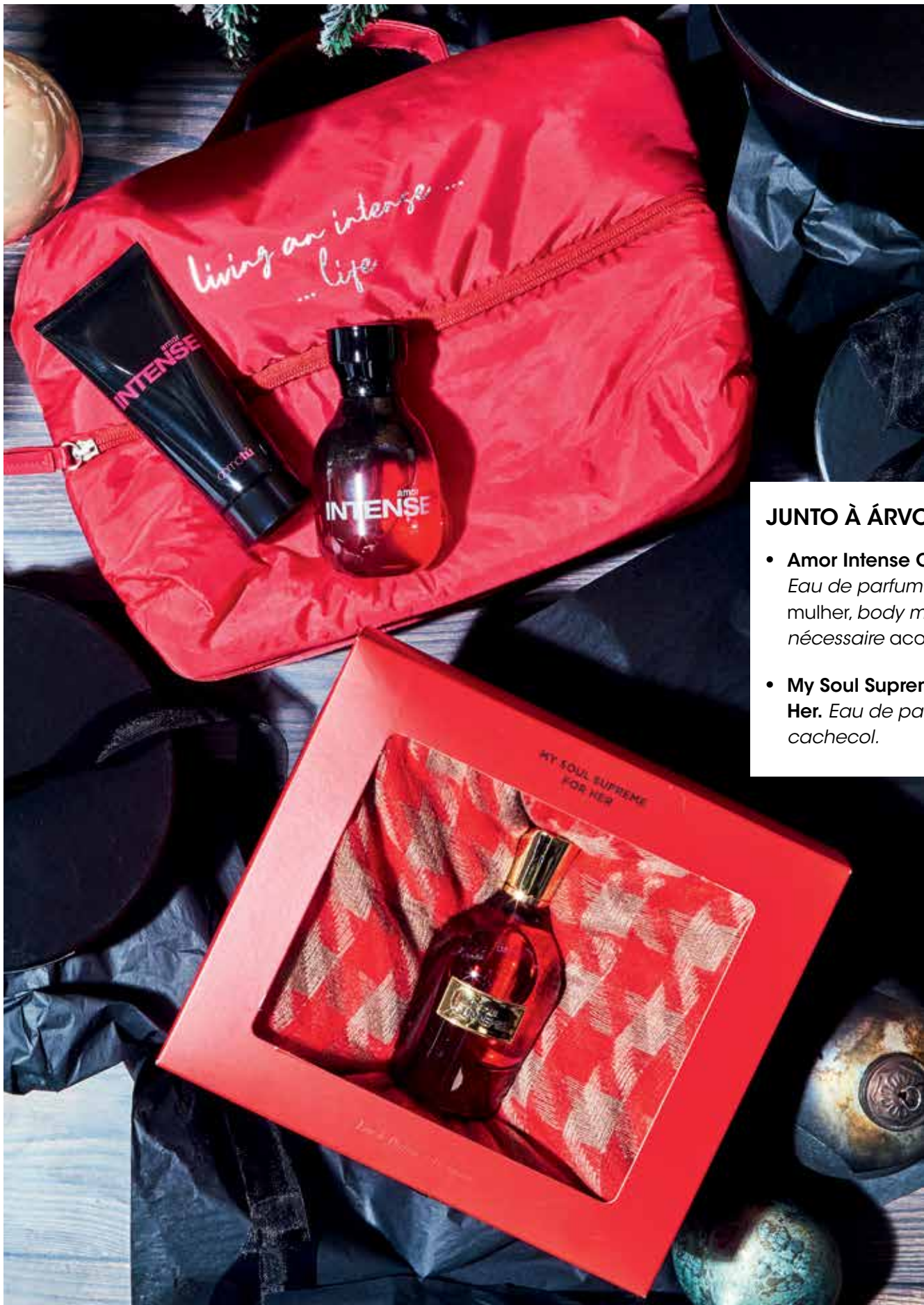
**PARA ELA, A SUA
"AMIGA INVISÍVEL"**

- **Love Sweet.** *Eau de parfum* 30 ml com notas florais e frutais, e bálsamo labial perfumado.
- **Million Wishes.** *Fragrância* 45 ml, *loção corporal* e *gel de banho*.

**PARA ELE,
O SEU "AMIGO
INVISÍVEL"**

- **Virtual Neón for him.**
*Eau de parfum, frasco
10 ml e gel de banho.*
- **Heritage Classic.** Gel de
banho e *eau de parfum*
com notas amadeiradas
e aromáticas.





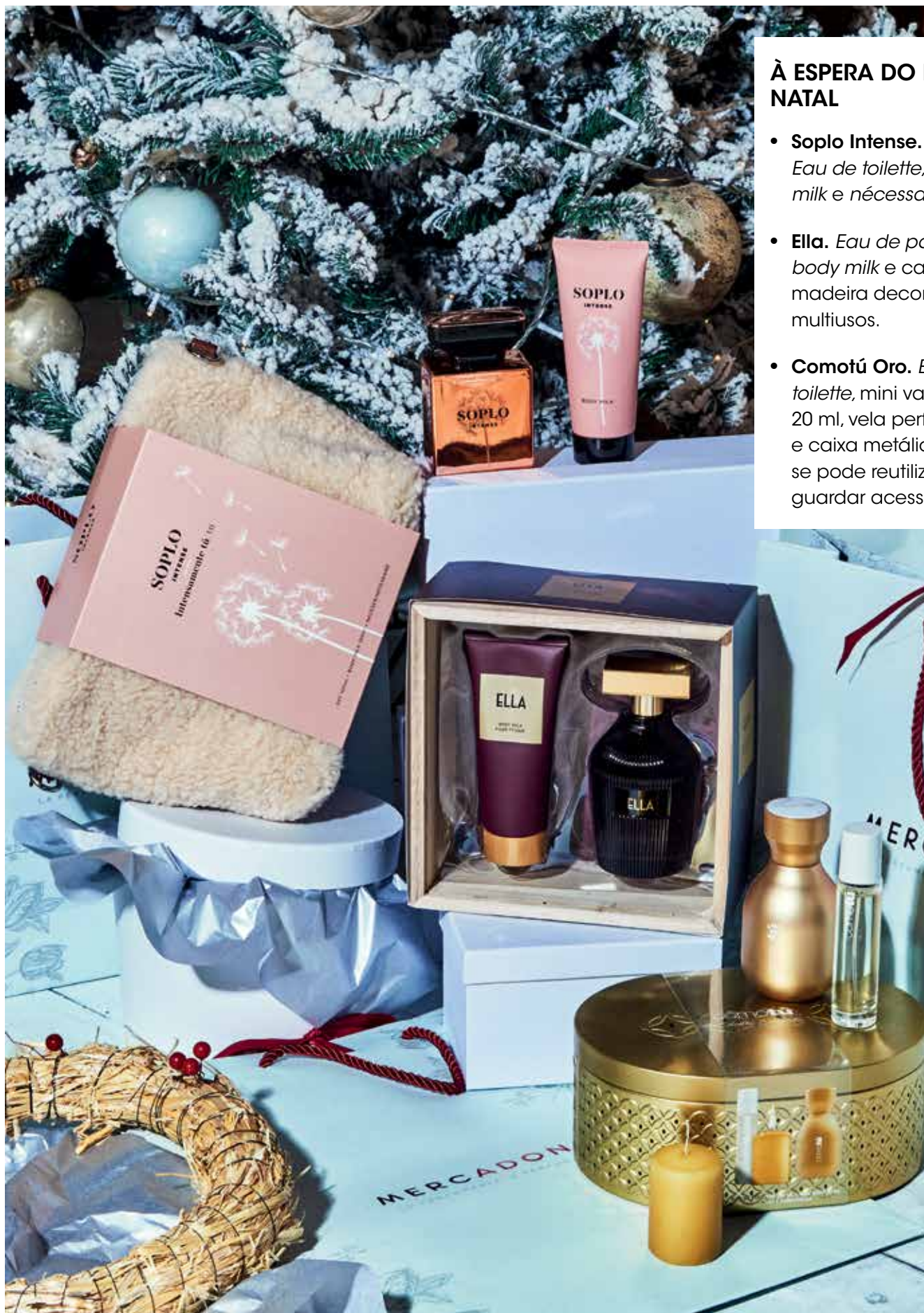
JUNTO À ÁRVORE

- **Amor Intense Comotú.**
Eau de parfum para mulher, body milk e nécessaire acolchoado.
- **My Soul Supreme For Her.**
Eau de parfum e cachecol.



FELIZ NATAL!

- **My Soul Supreme For Him.** *Eau de parfum e cachecol.*
- **Fuerza Intense Comotú.** *Eau de parfum para homem, gel-champô e porta-documentos com dupla abertura e bolso interior.*



À ESPERA DO PAI NATAL

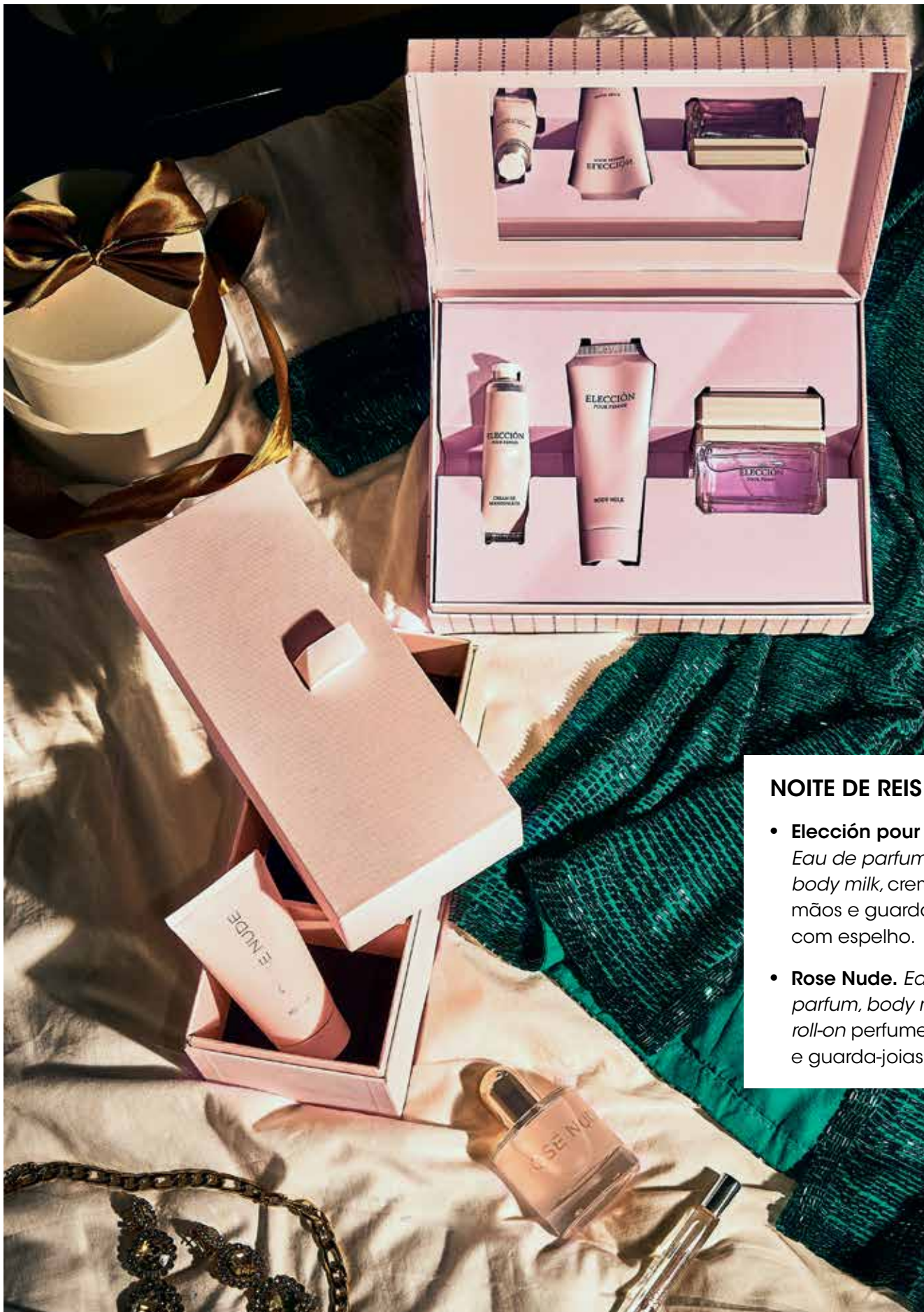
- **Soplo Intense.** Eau de toilette, body milk e nécessaire.
- **Ella.** Eau de parfum, body milk e caixa de madeira decorativa multiusos.
- **Comotú Oro.** Eau de toilette, mini vaporizador 20 ml, vela perfumada e caixa metálica que se pode reutilizar para guardar acessórios.



NATAL, DOCE NATAL...

- **Comotú Plata.**
Eau de toilette, mini vaporizador 20 ml, gel de banho e caixa decorada multiusos.
- **Él.** *Eau de parfum*, gel-champô e caixa de madeira decorativa para guardar objetos. Também se pode utilizar como moldura de fotos.





NOITE DE REIS

- **Elección pour femme.** Eau de parfum, body milk, creme de mãos e guarda-joias com espelho.
- **Rose Nude.** Eau de parfum, body milk, roll-on perfume 10 ml e guarda-joias.



QUERIDOS REIS MAGOS

- **DJ Mario.** Champô, eau de toilette e gel de banho.
- **Power Addiction.** Eau de parfum, body spray, gel-champô e nécessaire.

Hora da aventura!

A altura de abrir os presentes é sempre mágica para os mais pequenos da casa. Para eles, é como uma brincadeira de criança, a emoção ao desembulhar as prendas e a surpresa ao descobrir os *kits* com as suas personagens favoritas.





FROZEN

Eau de toilette, vernizes de unhas que se retiram com água e kit de beleza (manicura e maquilhagem).

Vou pedir!



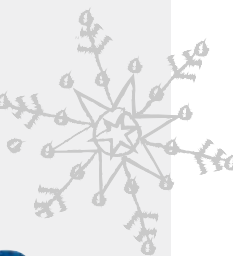
VIP PETS GLAM GEMS

Eau de toilette e escova dobrável com espelho.



ROCKET LEAGUE BATH SET

Água de colónia, gel de banho, tapete de rato e porta-chaves.





Vamos brincar!



MAGICAL MAKE UP SET

Set de maquiagem e manicura
Sombras de olhos, vernizes de unhas
que se retiram com água, batons.



SUPERNAILS - BE A MERMAID

Kit de manicura e vernizes de unhas
que se podem retirar facilmente
com água.



PEPPA PIG

Eau de toilette e figuras Peppa Pig.



Mini-spa em casa com amigas.
Pintar as unhas, pôr maquiagem...





NARUTO SHIPPUDEN

Body mist e bandana itachi.



UNICORN POWER - COLOR UP!

Mala que contém: *kit* de maquilhagem e manicura com vernizes de unhas que se eliminam com água, autocolantes de unhas, brilho de lábios, pincel, lima, sombras de olhos, set de autocolantes, *blushes*... A caixa pode reutilizar-se para guardar várias coisas.



MARVEL SPIDEY

Eau de toilette e minicesto de basket com bola.



STAR WARS THE MANDALORIAN

Eau de toilette e figura colecionável.

Lista de deseos

Regalos de Navidad



Rose Nude



Elección



Lote ÉI



Comotú Plata



Unicorn Power



Rocket League





EXTRATIME

I HAVE
A LOT OF
"LIKES"
BUT NOT
YOURS

EXTRATIME
FOR HER

